

**Relação do aço**

AÇO	N	DIAM	Q	UNIT (cm)	C.TOTAL (cm)
CA60	1	5.0	945	72	68040
CA50	2	8.0	2	439	878
	3	8.0	2	451	902
	4	8.0	4	437	1748
	5	8.0	6	449	2694
	6	8.0	2	982	1964
	7	8.0	2	994	1988
	8	8.0	2	788	1576
	9	8.0	2	800	1600
	10	8.0	2	438	876
	11	8.0	2	450	900
	12	8.0	2	201	402
	13	8.0	2	215	430
	14	8.0	2	359	718
	15	8.0	2	311	622
	16	8.0	2	431	862
	17	8.0	2	437	874
	18	8.0	2	968	1936
	19	8.0	2	980	1960
	20	8.0	4	954	3816
	21	8.0	2	839	1678
	22	8.0	2	851	1702
	23	8.0	4	424	1696
	24	8.0	2	249	498
	25	8.0	2	261	522
	26	8.0	2	429	858
	27	8.0	2	344	688
	28	8.0	2	358	716
	29	8.0	2	276	552
	30	8.0	2	282	564
	31	8.0	4	274	1096
	32	8.0	2	421	842
	33	8.0	2	433	866
	34	8.0	2	357	714
	35	8.0	2	369	738
	36	8.0	4	674	2696
	37	8.0	2	446	892
	38	8.0	2	452	904
	39	8.0	2	350	700
	40	8.0	2	370	740
	41	8.0	2	567	1134
	42	8.0	2	573	1146
	43	8.0	4	789	3156
	44	8.0	2	514	1028
	45	8.0	2	526	1052
	46	8.0	2	351	702
	47	8.0	2	357	714
	48	8.0	2	514	1028
	49	8.0	2	520	1040
	50	8.0	4	574	2296
	51	8.0	4	762	3128

**Resumo do aço**

AÇO	DIAM	C.TOTAL (m)	PESO + 10% (kg)
CA50	8.0	829.6	273.2
CA60	5.0	680.4	115.4
<b>PESO TOTAL</b>			<b>388.6</b>

Vol. de concreto total (C-25) = 5.58 m³  
Área de forma total = 111.63 m²

**Relação do aço**

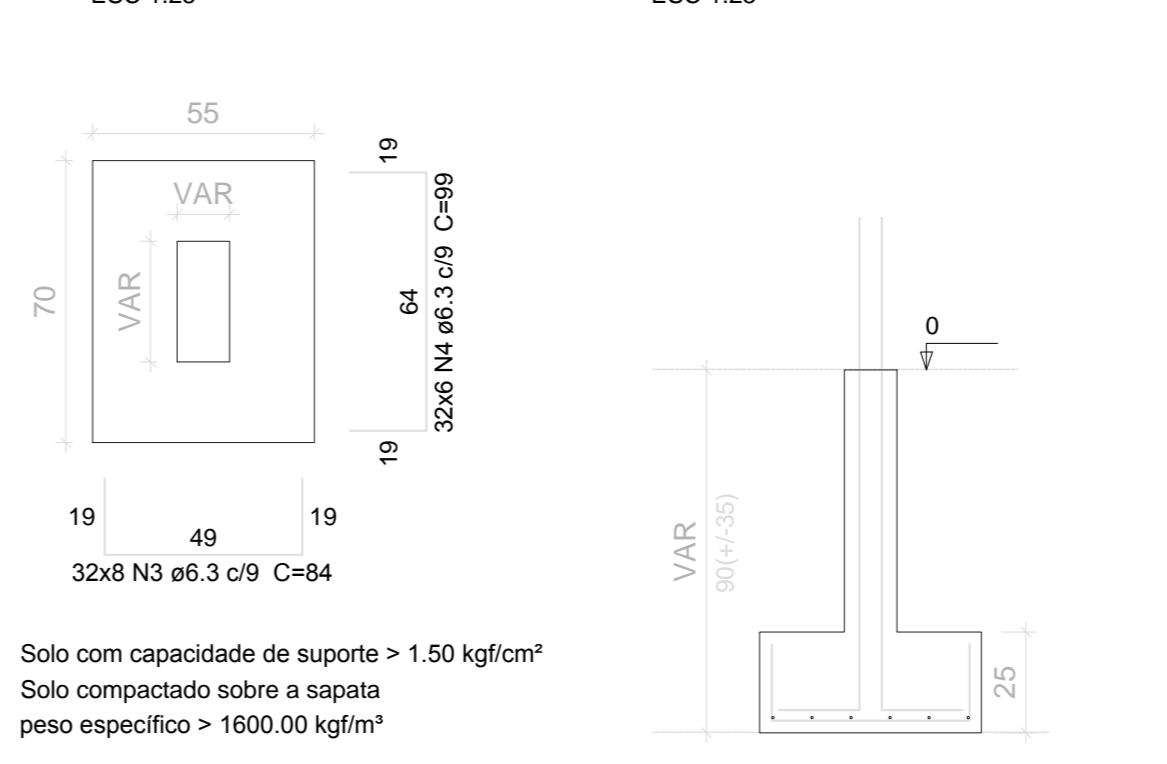
AÇO	N	DIAM	Q	UNIT (cm)	C.TOTAL (cm)
CA60	1	5.0	152	74	11248
CA50	2	5.0	104	72	7488
	3	6.3	256	84	21504
	4	6.3	192	99	19008
	5	10.0	128	VAR	VAR

**Resumo do aço**

AÇO	DIAM	C.TOTAL (m)	PESO + 10% (kg)
CA50	6.3	405.2	109
CA60	5.0	187.4	31.8
<b>PESO TOTAL</b>			<b>140.8</b>

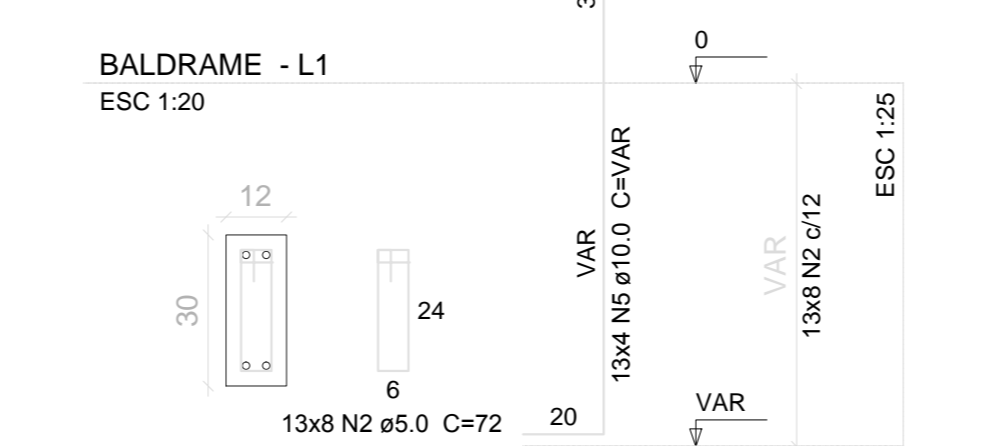
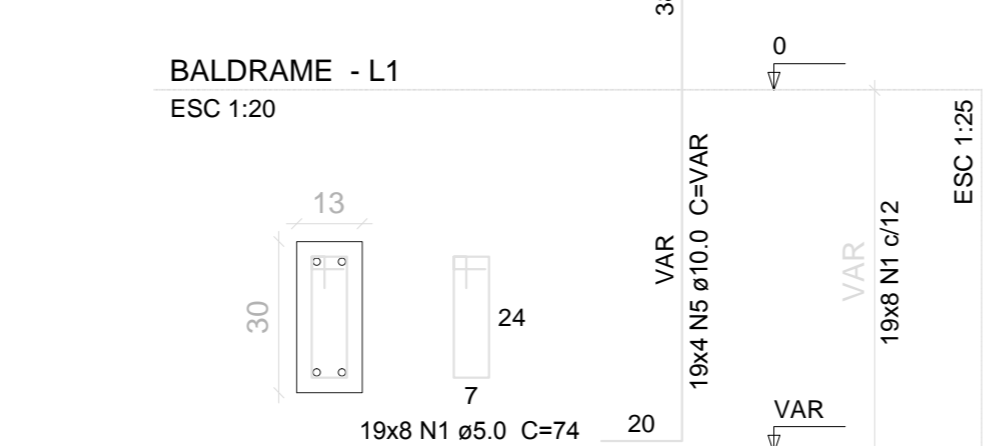
Vol. de concreto total (C-25) = 4.17 m³  
Área de forma total = 44.53 m²

SA1=SA2=SA3=SA4=SA5=SA6=SA7=SA8=SA9  
SA10=SA11=SA12=SA13=SA14=SA15=SA16=SA17  
SA18=SA19=SA20=SA21=SA22=SA23=SA24=SA25  
SA26=SA27=SA28=SA29=SA30=SA31=SA32=SA33



PA1=PA2=PA4=PA10=PA11=PA14=PA16=PA17=PA18  
PA19=PA20=PA22=PA23=PA24=PA26=PA28=PA29  
PA30=PA32=PA33

PA21=PA3=PA5=PA6=PA7=PA8=PA9=PA12  
=PA13=PA15=PA25=PA27=PA31



**PROJETO ESTRUTURAL**

OBRA PÚBLICA - CEME (Centro de Especialidades Médicas)

PROPRIETÁRIO: Prefeitura Municipal de Porto Nacional - TO

PROJETO: DETALHE DA ARMAÇÃO DA SAPATA E PILARETE

RESUMO DE AÇO

02/06