

Relação do aço

Cobertura : 22xPA34 PA49 6xPA20
 4xPA20 PA21 PA21
 16xPA1 12xPA3

AÇO	N	DIAM	Q	UNIT (cm)	C.TOTAL (cm)
CA60	1	5.0	575	74	42550
	2	5.0	325	72	23400
	3	5.0	285	54	15390
	4	5.0	75	52	3900
	5	5.0	15	56	840
CA50	6	10.0	20	338	6760
	7	10.0	112	297	33264
	8	10.0	120	167	20040

Resumo do aço

AÇO	DIAM	C.TOTAL (m)	PESO + 10% (kg)
CA50	10.0	600.7	407.3
CA60	5.0	860.8	145.9
PESO TOTAL			553.2
CA50	407.3		
CA60	145.9		

Vol. de concreto total (C-25) = 5.17 m³
 Área de forma total = 119.58 m²

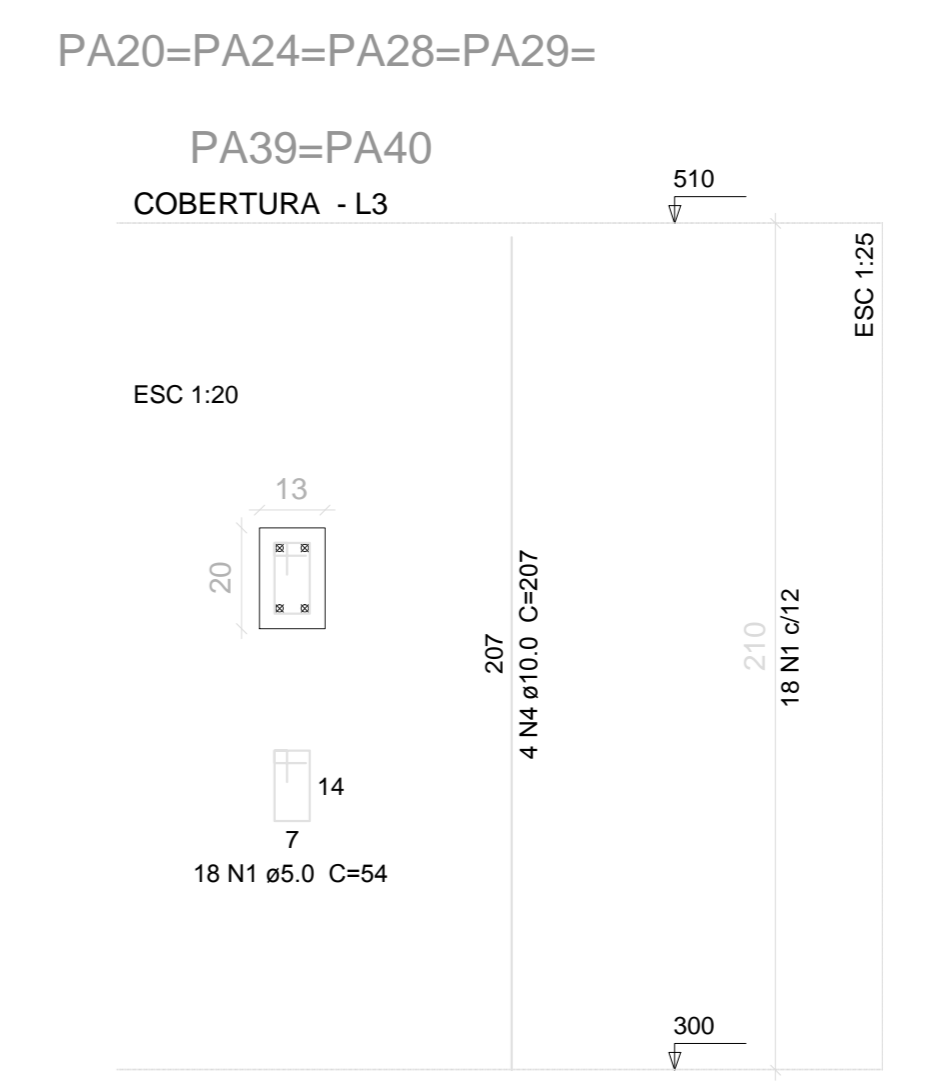
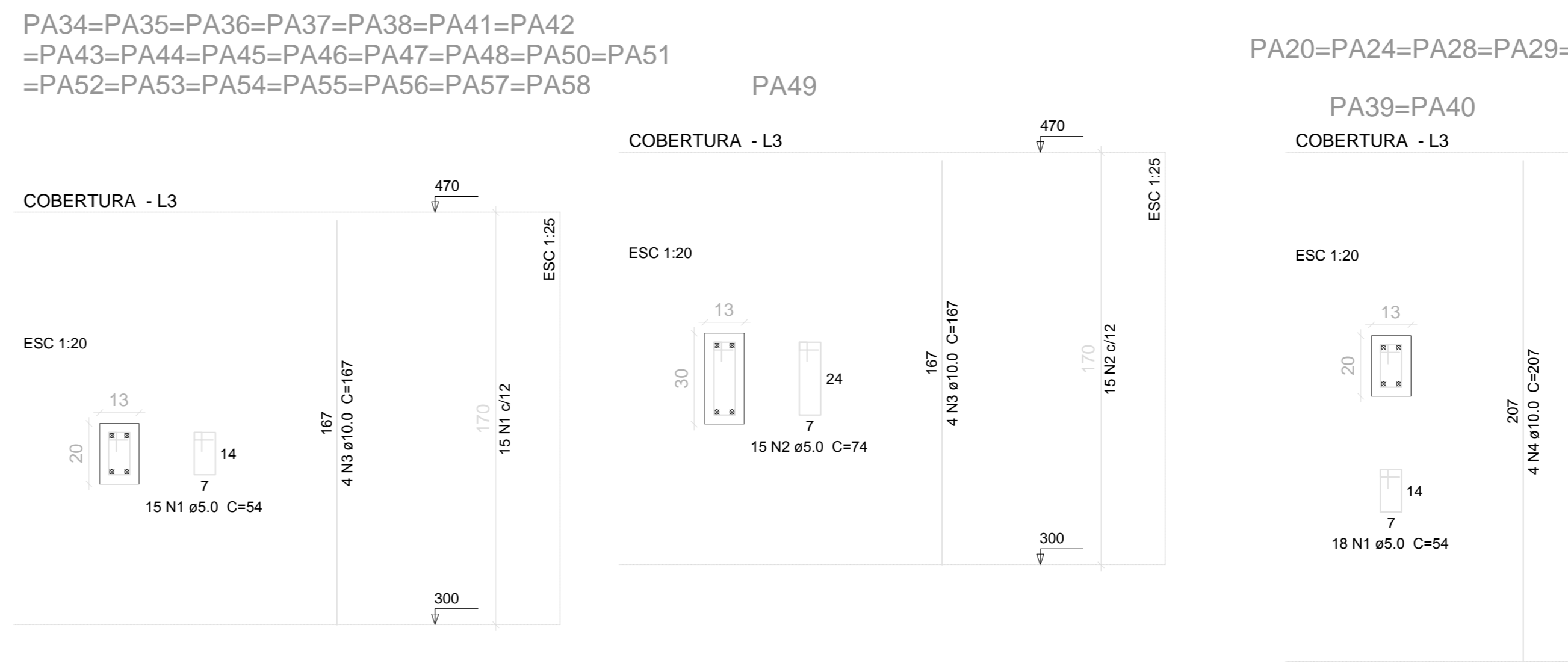
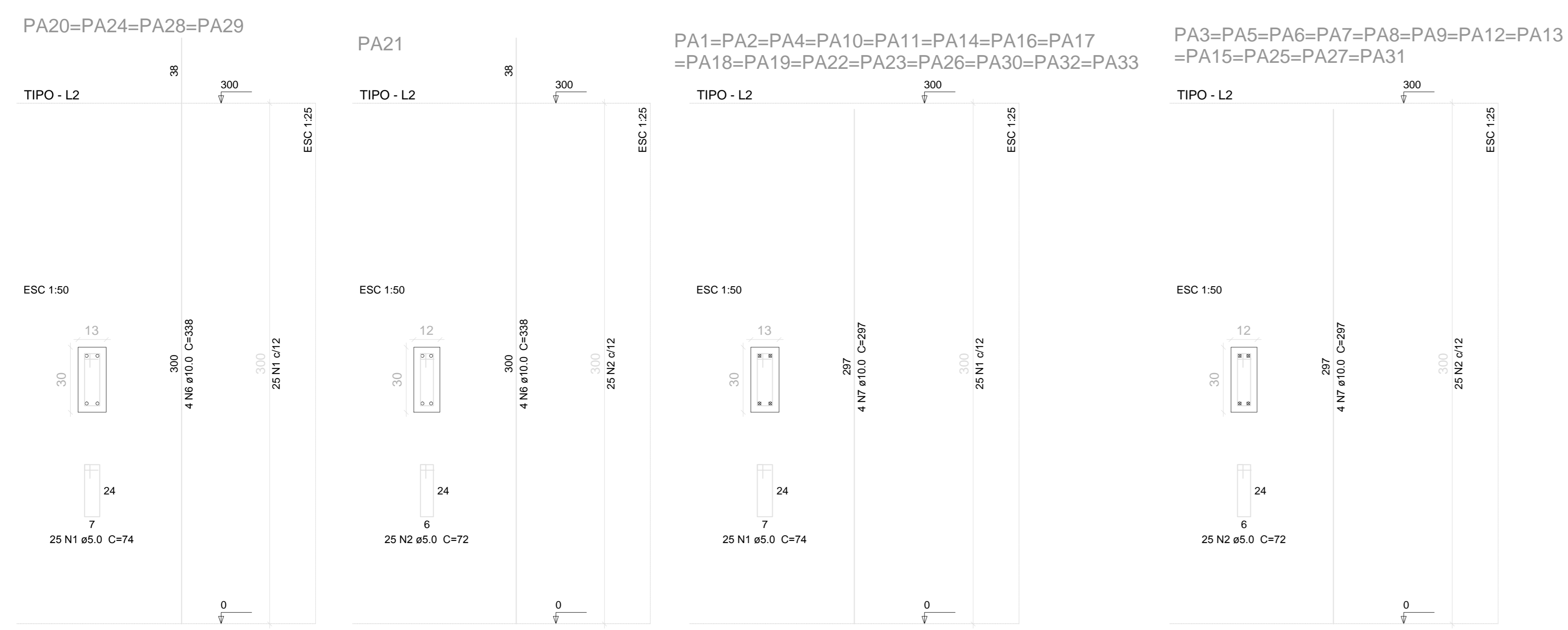
Relação do aço

AÇO	N	DIAM	Q	UNIT (cm)	C.TOTAL (cm)
CA60	1	5.0	2	266	532
	2	5.0	557	72	40104
	3	5.0	2	303	606
	4	5.0	2	282	564
	5	5.0	2	227	454
CA50	6	8.0	2	509	1018
	7	8.0	4	146	584
	8	8.0	2	688	1376
	9	8.0	2	1016	2032
	10	8.0	2	328	656
	11	8.0	2	356	712
	12	8.0	2	191	382
	13	8.0	2	219	438
	14	8.0	2	78	152
	15	8.0	2	104	208
	16	8.0	2	367	734
	17	8.0	2	395	790
	18	8.0	2	360	720
	19	8.0	2	388	776
	20	8.0	2	144	288
	21	8.0	2	172	344
	22	8.0	2	905	1810
	23	8.0	2	837	1674
	24	8.0	2	510	1020
	25	8.0	2	137	274
	26	8.0	4	118	472
	27	8.0	2	237	474
	28	8.0	2	265	530
	29	8.0	2	928	1856
	30	8.0	2	956	1912
	31	8.0	2	108	216
	32	8.0	2	136	272
	33	8.0	2	489	978
	34	8.0	2	138	276
	35	8.0	4	261	1044
	36	8.0	4	289	1156
	37	8.0	2	349	698
	38	8.0	2	377	754
	39	8.0	2	1095	2190
	40	8.0	2	813	1626
	41	8.0	2	1198	2396
	42	8.0	2	452	904
	43	8.0	2	113	226

Resumo do aço

AÇO	DIAM	C.TOTAL (m)	PESO + 10% (kg)
CA50	8.0	348.1	151.1
CA60	5.0	422.6	71.7
PESO TOTAL			222.8
CA50	151.1		
CA60	71.7		

Vol. de concreto total (C-25) = 3.23 m³
 Área de forma total = 64.69 m²



PROJETO ESTRUTURAL

OBRA PÚBLICA - CEME (Centro de Especialidades Médicas)

03/06

PROPRIETÁRIO: PREFEITURA MUNICIPAL DE PORTO NACIONAL, TO

PROJETISTA: ITALO MARQUES FERREIRA SOUSA

ÁREAS: PROJETADO POR: CONSTRUIR UM NOVO TEMPO

CONTÉUDO: DETALHE DE ARMAÇÃO DA VIGA DE AMARRAÇÃO

RESUMO DE AÇO

RELACÃO DO AÇO

INDICADA: JUNHO 2016