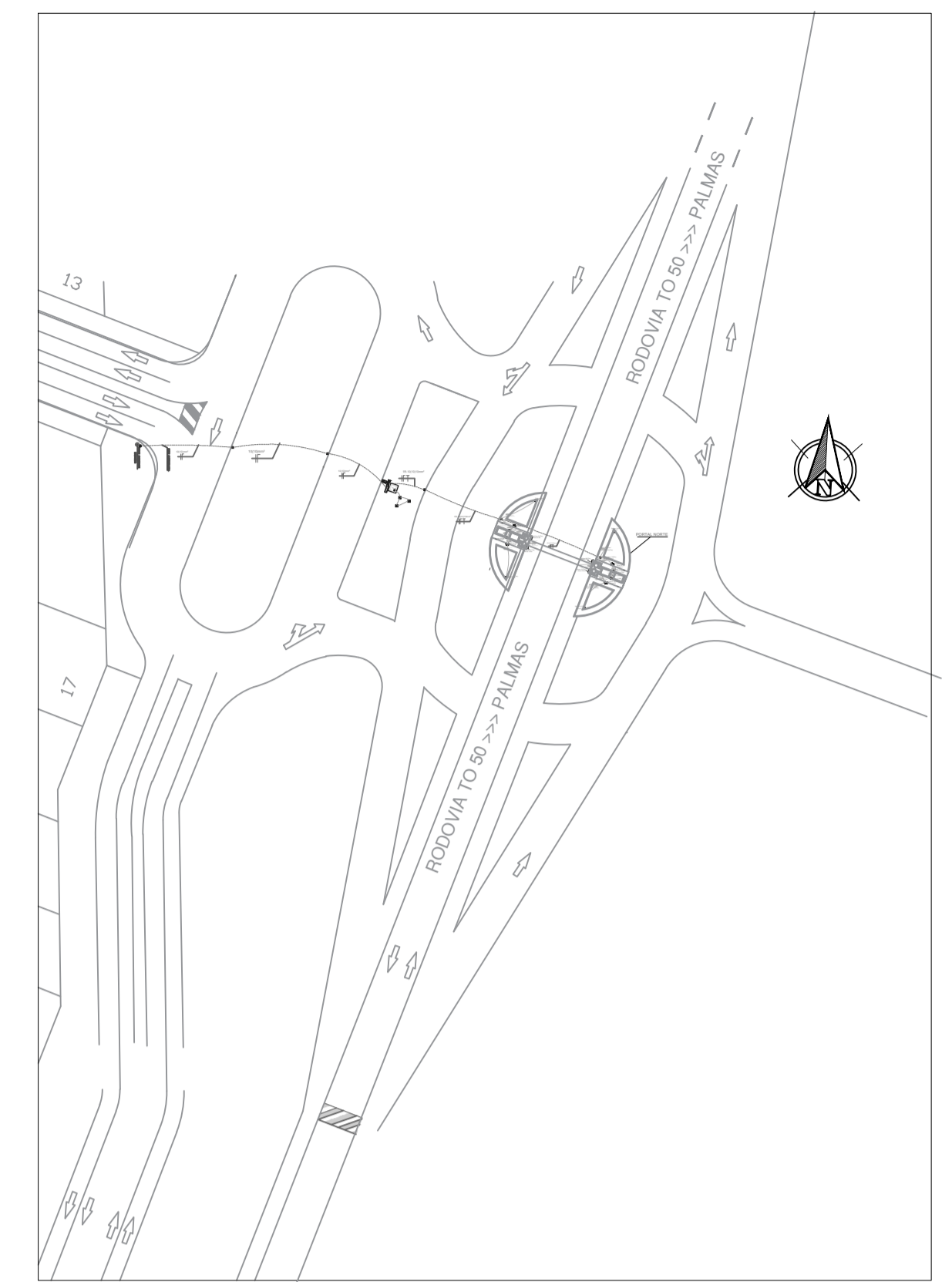
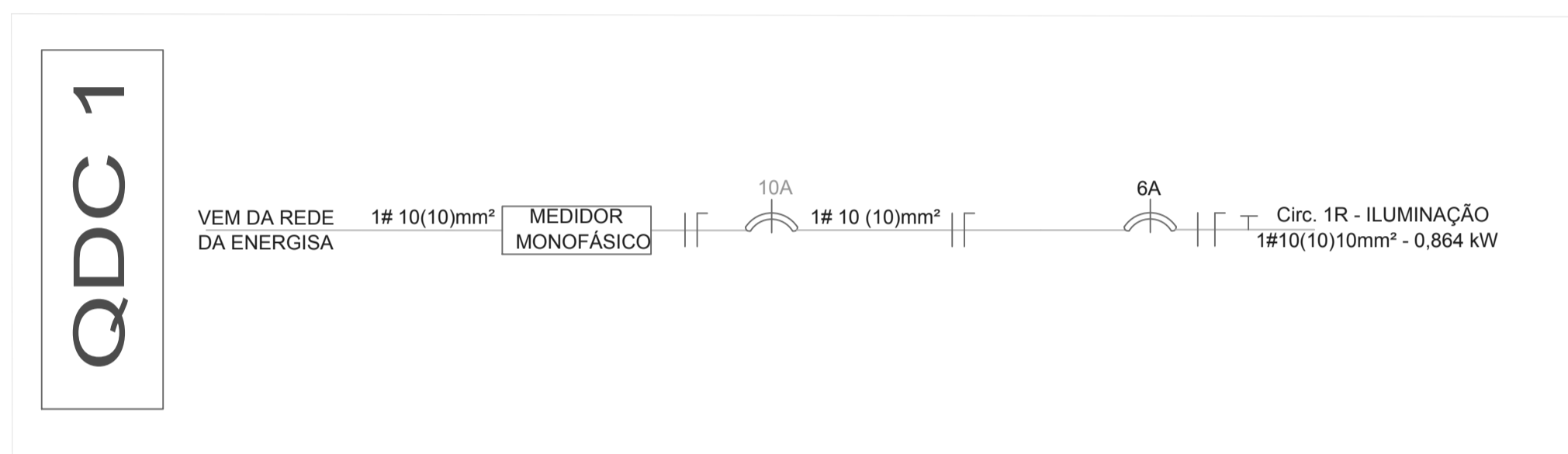


1 PLANTA DO ELETRICO
ESCALA : 1/250

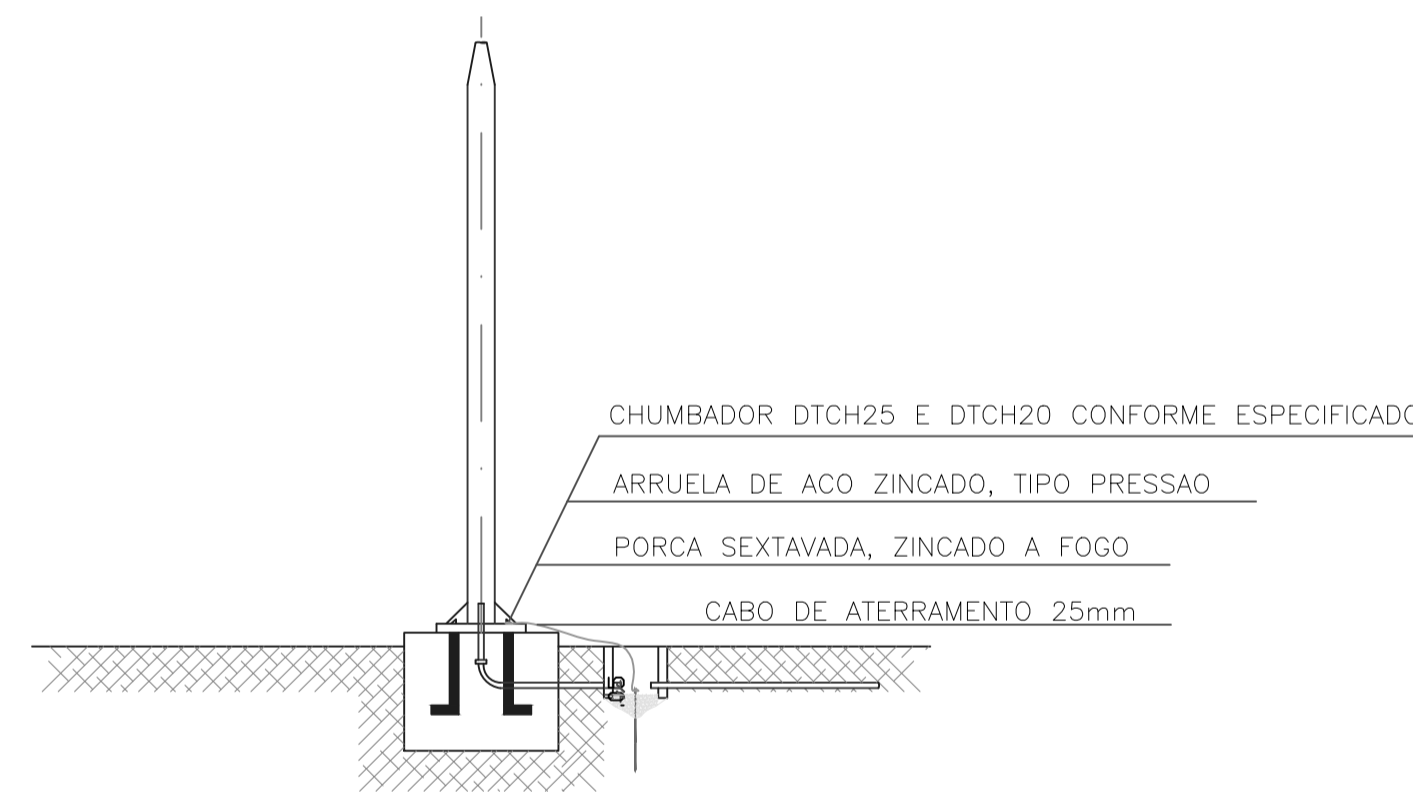


2 LOCAÇÃO
ESCALA : 1/750



HASTE DE ATERRAMENTO COPPERWELD

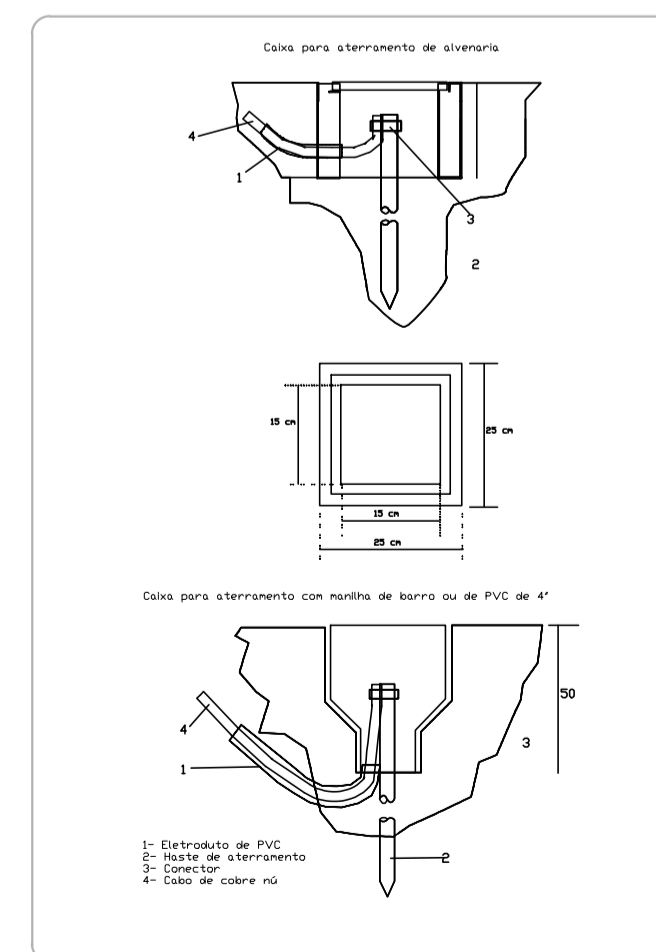
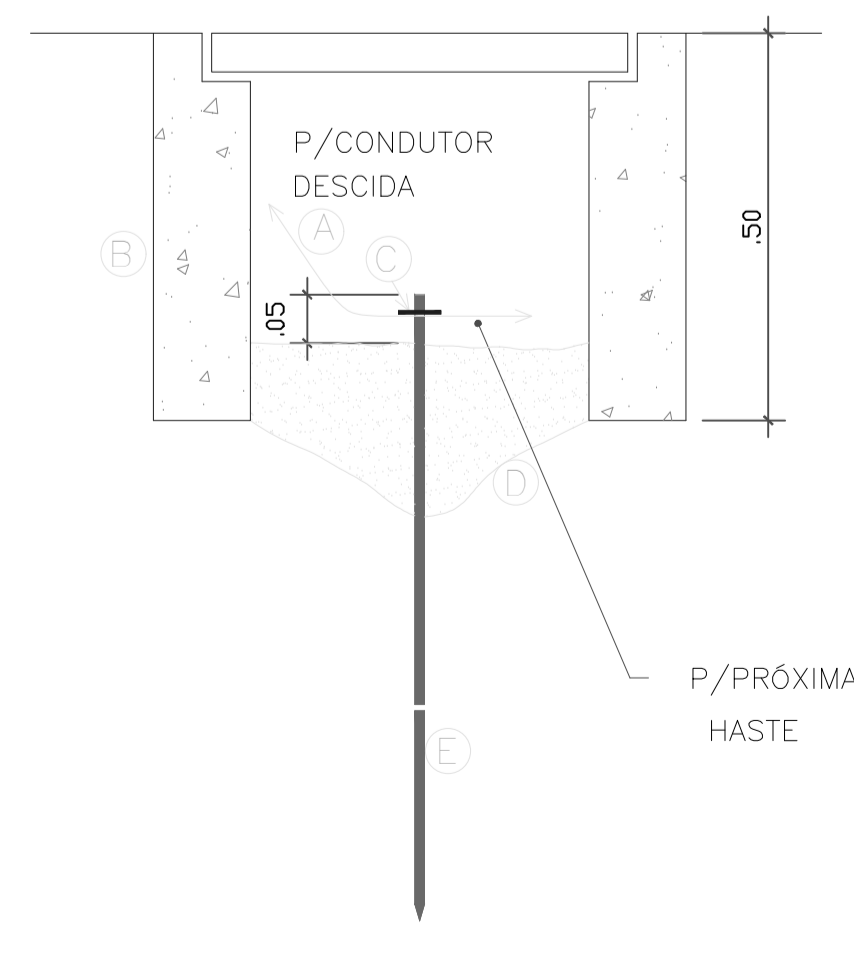
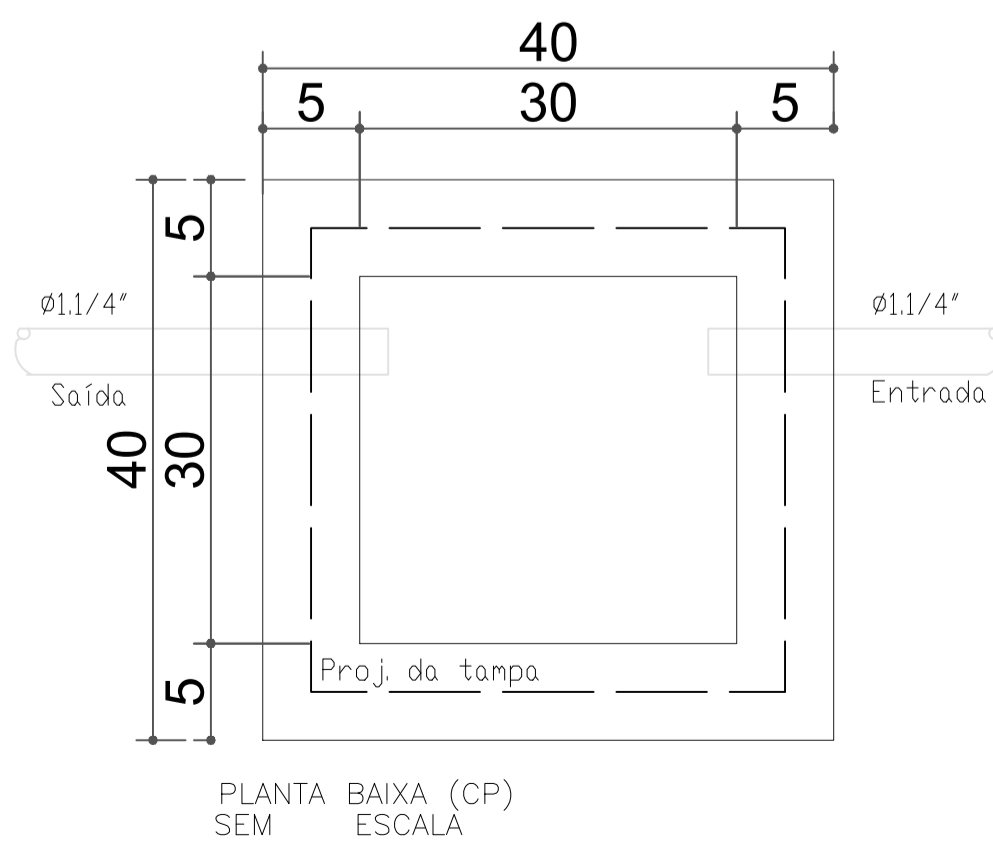
- LEGENDA:
- A- CONDUTOR
 - B- CAIXA DE INSPEÇÃO 80x80x80cm, EM ALVENARIA
 - C- CONECTOR DE APERTO P/ HASTE DE TERRA Ø 5/8"
 - D- BRITA
 - E- HASTE DE ATERRAMENTO COPPERWELD Ø5/8" x 240cr



3 DETALHE DA BASE E CAIXA DOS POSTES
ESCALA : 1/50

QUADRO DE MATERIAL ELÉTRICO PORTAL NORTE			
Item	MATERIAL	Descrição	Quantidade
1	Quadro Acrílico para Medição	Und	1
2	Quadro de Distribuição Monofásico	Und	1
3	Disjuntor Monofásico de 10A	Und	1
4	Disjuntor Monofásico de 6A	Und	1
5	Cabo PP 3 vias 10mm²	metros	50
6	Cabo Flexível 2,5mm²(vermelho)	metros	100
7	Cabo Flexível 2,5mm²(azul)	metros	100
8	Cabo Flexível 2,5mm²(verde)	metros	100
9	Cabo de Cobre Nu 25mm²	metros	15
10	Relé Fotoeletrico	Und	1
11	Hastes de Aterramento Cooperweld 5/8"x 300cm	Und	10
12	Conector de cobre para Aterramento tipo Split Bolt	Und	10
13	Eletroduto Rígido 1"	metros	100
14	Eletroduto Rígido 3/4"	metros	60
15	Refletores de Led 36w	Und	8
16	Refletores de Led 72w	Und	8
17	Cabo PP 2 vias 10mm²	metros	50
18	Caixa de Passagem	Und	9
19	Caixa de Inspeção	Und	1

QUADRO GERAL DE CARGAS DO PORTAL NORTE							
Circuito	Quantidade/Descrição	Carga		Contadora Circuito (A)	Condutor Geral(mm²)	Condutor Individual (mm²)	Finalidade
		Unitário (W)	Total (kW)				
1R	08 Refletores de Led	36	0,864	6	10	2,5	Iluminação Pública
	08 Refletores de Led	72					
CARGA TOTAL DO QUADRO			0,864	10			



Caixa para aterramento de alvenaria

- ☒ - CAIXA DE PASSAGEM EM CONCRETO PRÉ-MOLDADO DN 40mm COM TAMPA H=50cm
- ☒ - RELÉ FOTOELÉTRICO
- ☒ - QUADRO MEDIÇÃO DE ENERGIA
- — — — — CONDUTOR FASE - FIO OU CABO DE COBRE
- — — — — CONDUTOR NEUTRO - COR AZUL CLARO
- — — — — CONDUTOR TERRA SIMPLES
- — — — — ELETRODUTO DE 1"
- — — — — ELETRODUTO DE 3/4"
- — — — — CABO DE COBRE NU DE 25mm²
- ☒ - QUADRO DE DISTRIBUIÇÃO DE FORÇA COM 1,30M DE ALTURA
- ☒ - REFLETOR DE LED DE 36W e 72W

PROJETO ELETRICO - PORTAL

CARACTERÍSTICA: OBRA PÚBLICA - PORTAL DE ENTRADA NORTE
PRANCHAS: 01/01

ENDEREÇO: RODOVIA TO 050 - PORTO NACIONAL - TO (SAÍDA PARA PALMAS)

AUTOR DO PROJETO: PREFEITURA MUNICIPAL DE PORTO NACIONAL - TO PROPRIETÁRIO CAU: A 64458-8

ÁREAS: PROPRIETÁRIO: **PREFEITURA DE PORTO NACIONAL GOVERNANDO PARA TODOS**

ÁREA TOTAL -VER ARQUITETONICO: CONTEUDO: **PLANTA BAIXA**

DETALHES E QUADRO DE CARGAS E QUADRO QUANTITATIVO

ESCALAS: INDICADA DATA: MAIO/2017 CONFERIDO: DESENHO: