



Estado do Tocantins
Prefeitura Municipal de Porto Nacional
Controladoria Geral do Município

**RELATÓRIO
DE
ATIVIDADES**

CONTROLADORIA GERAL
DE PORTO NACIONAL –
TO

2021

RELATÓRIO AS ATIVIDADES REALIZADAS PELA CONTROLADORIA GERAL DO MUNICÍPIO DE PORTO NACIONAL REFERENTE AO PERÍODO DE JANEIRO A DEZEMBRO DE 2021.



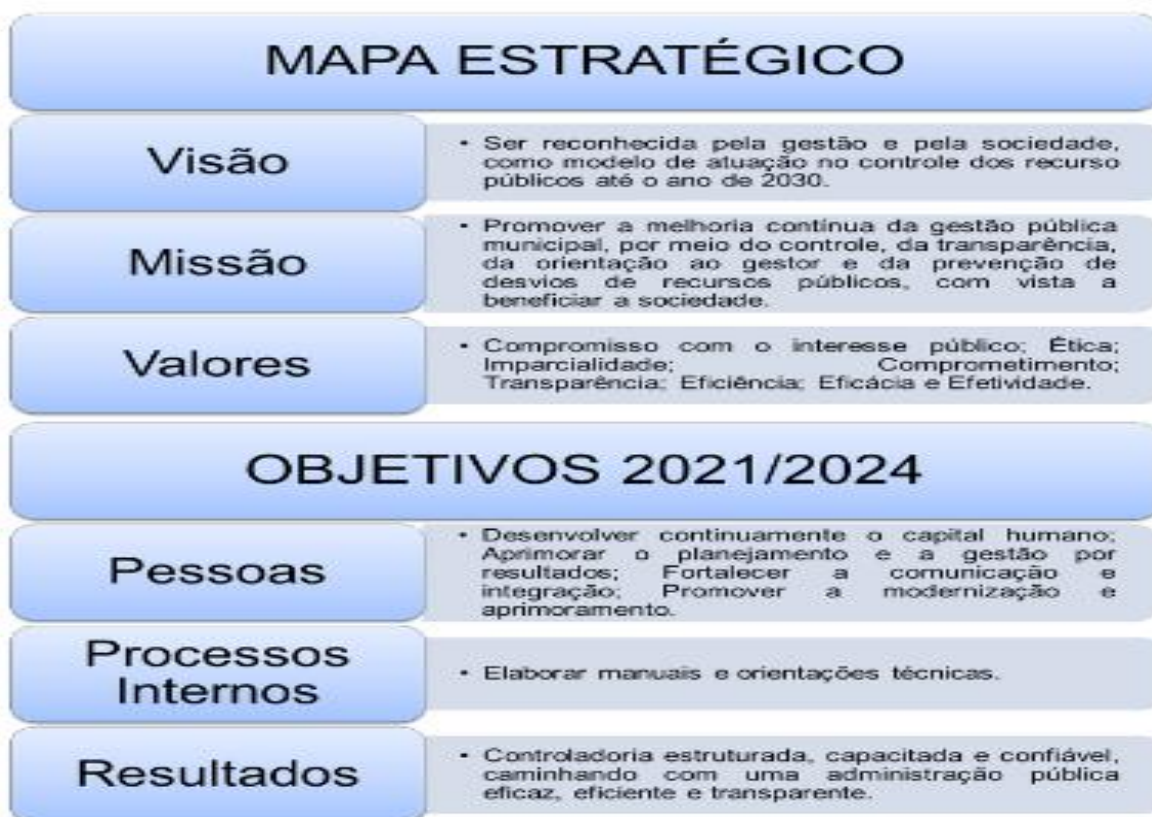
Estado do Tocantins
Prefeitura Municipal de Porto Nacional
Controladoria Geral do Município

Apresentamos por meio do presente relatório, as atividades desenvolvidas no exercício de 2021 pela Controladoria Geral do Município de Porto Nacional, em observância às atividades planejadas no Plano Anual de Atividades do Controle Interno -PAACI.

Faz-se competência institucional da Controladoria-Geral do Município o aprimoramento das atividades de controle interno no município, promovendo a obediência e a adequação às normas legais que regem a Administração Pública, conforme a Lei Municipal nº 1.853/2005, e em obediência ao disposto nos artigos 31, 70 e 74 da Constituição Federal de 1988, nas Normas Gerais de Direito Financeiro contidas nos artigos 75 a 80 da Lei Federal n.º 4.320/64, no artigo 59 da Lei Complementar n.º 101/2000, e na Lei Orgânica do Município, e demais normas pertinentes.

A Controladoria-Geral do Município é o órgão responsável pelo Sistema de Controle Interno do Poder Executivo Municipal, com status de Secretaria, vinculado diretamente ao Chefe do Poder Executivo e ao Chefe de Gabinete do Prefeito. É um Órgão Central do Sistema de Controle Interno, que atuou através de Nota de Verificações Técnicas, de Orientações Técnicas, de ofícios, de auditorias, Tomada de Contas Especial e demais atos, com a finalidade de corrigir possíveis falhas, vícios ou deficiências operacionais detectadas nas secretarias da administração direta, indireta e órgão ou órgãos a elas vinculados.

1. MAPA ESTRATÉGICO DA CONTROLADORIA GERAL DE PORTO NACIONAL/OBJETIVOS



2. ESTRUTURA ORGANIZACIONAL

Em 2021 a Controladoria-Geral do Município atuava com o seguinte quadro de pessoal: 01 Controlador Geral, 01 Diretor, 01 Coordenador, 04 Assessores Especiais, 05 Analistas de Controle Internos, 01 Analista Jurídico e 01 Assistente Administrativo.

No correr do ano, sofremos a baixa de 01 Assessor Especial para atuar em outro município, 03 Analistas de Controle Interno que foram cedidos com ônus para O Tribunal de Justiça do Tocantins, Ministério Público e Unitins, no final do ano resultou em um quadro com, 01 Controlador Geral, 01 Diretor, 01 Coordenador, 02 Assessores Especiais, 02 Analistas de Controle Interno, 01 Analista Jurídico e 01 Assistente Administrativo.



Estado do Tocantins
Prefeitura Municipal de Porto Nacional
Controladoria Geral do Município

A Controladoria Geral do Município de Porto Nacional é órgão responsável por todos os órgãos da Administração Pública Municipal, sendo um total de 27 gestões para serem acompanhadas, orientadas e fiscalizadas através da análise, orçamentária, financeira, patrimonial e outras atribuições conforme Lei Municipal nº 1.853/2005.

A execução das atribuições da Controladoria Geral de Porto Nacional no ano de 2021 ficou prejudicada com o quadro de pessoal reduzido.

3. RESUMO DAS ATIVIDADES REALIZADAS EM 2021

- Análise dos processos de despesas encaminhados a Controladoria Geral, alertando e orientando os ordenadores de despesa quanto aos equívocos e melhorias que poderão ser adotadas;
- Verificação da execução e fiscalização dos contratos orientando quanto a documentos necessários para evidenciar a fiscalização.
- Ofícios;
- Avaliou e acompanhou o controle do registro dos bens públicos, como os devidos registros da movimentação dos mesmos conforme legislação;
- Fiscalizou, acompanhou, incentivou e cobrou a aplicação da lei da transparência pública em todos os setores da administração pública (portal da transparência);
- Acompanhou a publicação bimestral dos demonstrativos do RREO;
- Acompanhou a publicação bimestral dos demonstrativos do RGF;
- Cobrou a realização de apresentação de informações nas audiências públicas a serem realizadas.
- Solicitou para os gestores a execução dos programas de governo, a realização das metas e alcance dos objetivos estipulados no plano de governo, PPA, LDO e LOA;



Estado do Tocantins
Prefeitura Municipal de Porto Nacional
Controladoria Geral do Município

- Realizou auditoria interna no departamento de recursos humanos com elaboração de relatório preliminar encaminhado ao ordenador de despesa responsável pela folha e departamento de RH para providências;
- Efetuou comunicações internas sobre a necessidade de eventuais correções de rumo por parte dos ordenadores de despesa tais como redução de gastos, limitação de empenhos no caso de não atingimento de índices e/ou limites constitucionais.
- Elaborou orientações quanto a vários assuntos e necessidades do município.
- Capacitou através de palestras e treinamentos gestores e servidores sobre vários temas inerentes a boa execução das atividades da administração pública;
- Orientação constante aos servidores municipais, sanando questionamentos e buscando oferecer respostas para demandas trazidas ao seio da Controladoria-Geral do Município.
- Participação em capacitações, em cursos e em treinamentos diversos, visando a aperfeiçoar cada vez mais o atendimento prestado e a edificar a gama de conhecimentos e a aperfeiçoar cada vez mais o atendimento prestado, consolidar o melhor serviço possível à Administração Municipal.
- Desenvolvimento do Plano Anual das Atividades do Órgão Central do Controle Interno;
- Estreitamento de laços entre gestores e Tribunal de Contas do Estado do Tocantins, marcando reuniões pontuais para esclarecimentos e dúvidas.
- Acompanhamento dos Sistemas do Tribunal de Contas do Estado

2.1. ATUAÇÃO ATRAVÉS DAS ANÁLISES DOS PROCESSOS DE DESPESAS

Foi realizado análise dos processos de despesas, pela Controladoria Geral de Porto Nacional, através de um documento chamado Nota de Verificação Técnica, onde a mesma emite orientações quanto a possíveis



Estado do Tocantins
Prefeitura Municipal de Porto Nacional
Controladoria Geral do Município

equívocos, sugerindo melhorias quando for o caso, conforme Notas de Verificações Técnicas C.G.M, citadas abaixo :

0001 - FMS	0002 - INFR	0003 - INFR	0004 - FMS	0005 - FMS	0006 - FMS	0007 - FMS
0008 - FMS	0009 - FMS	0010- FMS	0011 - FMS	0012- FMS	0013 - FMS	0014- FMS
0015- FMS	0016 - FMS	0017 - FMS	0018- FMS	0019 - FMS	0020- FMS	0021 - FMS
0022- FMS	0023- FMS	0024 - FMS	0025- FMS	0026- FMS	0027- FMS	0028 - FMS
0029- FMS	0030 - FMS	0031- FMS	0032- FMS	0033- FMS	0034 - FMS	0035 - FMS
0036- FMS	0037- FMS	0038 - FMS	0039 -INFR	0040- FMS	0041- FMS	0042- FMS
0043- FMS	0044- FMS	0045- FMS	0046- FMS	0047- FMS	0048- FMS	0049- FMS
0050- FMS	0051- FMS	0052 - FMS	0053 - FMS	0054- FMS	0055 - FMS	0056 - FMS
0057 - FMS	0058- FMS	0059 - FMS	0060 - FMS	0061 - FMS	0062 -FMS	0063 – FMS
0064 - FMS	0065 -FMS	0066 - FMS	0067 - FMS	0068 - FMS	0069 -FMS	0070 -FMS
0071- FMS	0072 - FMS	0073 - FMS	0074- FMS	0075 - FMS	0076 - FMS	0077-FMS
0078 -FMS	0079 -FMS	0080 - FMS	0081 - FMS	0082- FMS	0083-FMS	0084 -FMS
0085- FMS	0086-FMS	0087 - FMS	0088- FMS	0089 -FMS	0090-FMS	0091-FMS
0092- FMS	0093- FMS	0094- FMS	0095 - FMS	0096 -FMS	0097-FMS	0098-FMS
0099-FMS	0100-FMS	0101-FMS	0102 - FMS	0103- FMS	0104 - FMS	0105-FMS
0106 -FMS	0107-FMS	0108 - FMS	0109 - FMS	0110-FMS	0111-FMS	0112-FMS
0113 - FMS	0114-FMAS	0115-FMS	0116 – FMS	0117-FMS	0118-FMS	0119- FMS
0120-FMS	0121-SME	0122 – FMS	0123– FMS	0124 - FMS	0125- FMS	0126 - FMS
0127-FMS	0128-FMS	0129– FMS	0130 -FMS	0131- FMS	0132 – FMS	0133 - FMS
0134-FMS	0135-INFR	0136-FMS	0137-FMS	0138 - FMS	0139– FMS	0140-FMS
0141 - FMS	0142-FMS	0143-FMS	0144-FMS	0145-FMS	0146 - FMS	0147 FMS
0148-FMS	0149-FMS	0150 -FMS	0151-FMS	0152 - FMS	0153- FMS	0154 – FMS
0155 - FMS	0156-FMS	0157-FMS	0158 - FMS	0159 - FMS	0160-FMS	0161 - FMS
0162-FMS	0163-FMS	0164 - FMS	0165 - INFR	0166 - FMS	0167-FMS	0168-FMS
0169-FMS	0170-FMS	0171-FMS	0172 - FMS	0173- FMS	0174- FMS	0175- FMS
0176- FMS	0177- FMS	0178- FMS	0179- FMS	0180- FMS	0181- INFR	0182-FMS
0183-FMS	0184-FMS	0185-FMS	0186-FMS	0187-FMS	0188-FMS	0189- FMS
0190-FMS	0191-FMS	0192-FMS	0193-FMS	0194-FMS	0195-FMS	0196- FMS
0197- FMS	0198- FMS	0199- FMS	0200 – FMS	0201-FMS	0202-FMS	0203-FMS
0204-FMS	0205 - FMS	0206-FMS	0207 – FMS	0208-FMS	0209-FMS	0210-FMS
0211-FMS	0212-FMS	0213-FMS	0214-FMS	0215-FMS	0216-GAB	0217 FMS
0218-FMS	0219-FMS	0220- INFR	0221-FMS	0222-FMS	0223-FMS	0224-FMS
0225-FMS	0226 - FMS	0227-FMS	0228-FMS	0229-FMS	0230-FMS	0231-FMS
0232-FMS	0233-FMS	0234-FMS	0235-FMS	0236 - FMS	0237-FMS	0238-FMAS
0239-FMS	0240-GAB	0241 - FMS	0242-FMS	0243-FMS	0244 - FMS	0245 - FMS
0246-GAB	0247-GAB	0248-SME	0249-FMS	0250-FMS	0251-SME	0252-SME
0253-FMS	0254 - FMS	0255 FMAS	0256 -GAB	0257-INFR	0258-INFRA	0259-SME
0260-INFR	0261-JUV	0262-JUV	0263- FMAS	0264 - GAB	0265-INFR	0266 - GAB
0267-INFR	0268 FMAS	0269 - EDU	0270 INFR	0271 - JUV	0272 – FMS	0273 - INFR
0274 – FMS	0275-FMS	0276 FMS	0277-FMS	0278-FMS	0279-FMS	0280-FMS



Estado do Tocantins
Prefeitura Municipal de Porto Nacional
Controladoria Geral do Município

0281-FMS	0282-FMS	0283-FMS	0284-FMS	0285-FMS	0286-INFRA	0287-FMS
0288-FMS	0289-FMS	0290-FMS	0291-FMS	0292-FMS	0293-FMS	0294 - FAZ
0295- INFR	0296 INFR	0297-FMJ	0298-INFR	0299 - PRO	0300 - JUV	0301- FMS
0302 - FMS	0303-FMS	0304 - PRO	0305 INFR	0306-INFR	0307- INFR	0308-FMS
0309-INFR	0310 - PRO	0311 - FAZ	0312 - FMS	0313 - FAZ	0314-FMAS	0315-FMAS
0316 - FMS	0317-INFR	0318- INFR	0319- INFR	0320- INFR	0321- INFR	0322- INFR
0323-FMAS	0324 - FAZ	0325-FMS	0326 - FMS	0327-FME	0328 - GAB	0329 - INFR
0330 FMAS	0331 FMS	0332-FME	0333 - FMS	0334-JUV	0335 - FMS	0336 - FMS
0337 - FMS	0338 - FMS	0339 - FMS	0340 - FMS	0341 - FMS	0342 - FMS	0343 - FMS
0344 - FMS	0345 - FMS	0346-SME	0347-FMAS	0348 - FMS	0349 - FMS	0350 - SMA
0351ADM	0352 - GAB	0353 FMS	0354 FMS	0355 FMS	0356 FMS	0357-SME
0358 INFR	0359-INFR	0360-INFR	0361 EDC	0362-FMAS	0363 - GAB	0364 FMS
0365INFR	0366-FMS	0367-ADM	0368-JUV	0369-FMA	0370- GAB	0371-FMS
0372-FMS	0373-FME	0374-PLAN	0375-INFR	0376-GAB	0377 - FMS	0378-GAB
0379-FMS	0380-GAB	0381- INFR	0382-FMMA	0383-GAB	0384- INFR	0385-EDU
0386-INFR	0387-FMS	0388- INFR	0389-FMS	0390-COM	0391- INFR	0392-JUV
0393-FMS	0394 - FMS	0395 - FMS	0396 - FMS	0397 - FMS	0398- FMS	0399- FMS
0400- FMS	0401- FMS	0402-FMS	0403-INFR	0404-EDC	0405-EDC	0406-EDC
0407 - FMS	0408- INFR	0409 - FMS	0410-FMS	0411-EDC	0412-COM	0413-FMS
0414-FAZ	0415-FMS	0416- INFR	0417 - FMS	0418- FMS	0419- INFR	0420- INFR
0421-FMS	0422- INFR	0423-FMS	0424 - FMS	0425-GAB	0426-FMS	0427-FMS
0428-GAB	0429-FMS	0430-FMS	0431- FMS	0432-INFR	0433	0434-FMS
0435-FMS	0436-EDC	0437 EDC	0438 EDC	0439 - FMS	0440- INFR	0441-FMS
0442-FMS	0443- INFR	0444 FMS	0445 FMS	0446 - INFR	0447- INFR	0448- INFR
0449-FMS	0450- INFR	0451 - FMS	0452-FAZ	0453 - CUL	0454- CUL	0455 - CUL
0456- INFR	0457- INFR	0458 - INFR	0459- INFR	0460-ADM	0461 - FMS	0462 - INFR
0463-EDC	0464 - FMS	0465-EDC	0466 - FMS	0467- INFR	0468 - FMS	0469 -GAB
0470 - FMS	0471 - FMS	0472 - FMS	0473 - FMS	0474 - FMS	0475- INFR	0476-INFR
0477-INFR	0478-SMA	0479 - FAZ	0480 - JUV	0481 - ADM	0482 FMAS	0483 - EDU
0484 - FMS	0485 - FMS	0486- INFR	0487 - FMS	0488 - FMS	0489 - FMS	0490 - FMS
0491 FMS	0492 FMS	0493 FMS	0494 FMS	0495 FMS	0496 - FMS	0497 - EDU
0498 - FMS	0499 EDUC	0500-ADM	0501 - FMS	0502 - INF	0503-FMS	0504 - INF
0505 - ESP	0506 EDUC	0507 - ADM	0508 - EDC	0509- EDC	0510- EDC	0511- EDC
0512 - FMS	0513-INFRA	0514- FMS	0515-SMP	0516-FMS	0517 - FMS	0518 - PRO
0519 - FMS	0520 - FMS	0521 - FMS	0522-FMS	0523 - FMS	0524 - FMS	0525 - FMS
0526 - FMS	0527 - FMS	0528 - FMS	0529- INFR	0530 - FMS	0531 - FMS	0532 - FMS
0533 - FMS	0534 - FMS	0535 - FMS	0536 INFR	0537- FMS	0538 INFR	0539 INFR
0540 - FMS	0541 - FMS	0542 - FMS	0543 - FMS	0544 - FMS	0545 - FMS	0546- INFR
0547 - COM	0548- PLAN	0549-FMS	0550 - COM	0551- FMS	0552-EDC	0553-EDC
0554-EDC	0555-INFR	0556-INFR	0557-INFR	0558 - GAB	0559-FMS	0560-FMS
0561-FMS	0562-FMS	0563-FMS	0564-FMS	0565-FMS	0566-FMS	0567 - FMS
0568-FMS	0569-FMS	0570-FMS	0571-FMS	0572-FMS	0573-FMS	0574-
0575-FMS	0576-FMS	0577-FMS	0578-FMS	0579 - FMS	0580-FMS	0581-FMS
0582-FMS	0583-FMS	0584-FMS	0585-FMS	0586-FMS	0587-FMS	0588-FMS



Estado do Tocantins
Prefeitura Municipal de Porto Nacional
Controladoria Geral do Município

0589-GAB	0590-FMS	0591-PLAN	0592-FMS	0593 - FMS	0594 - FMS	0595 - FMS
0596- INFR	0597- FMS	0598-FMS	0599-FMS	0600 - ADM	0601-FMS	0602- FMS
0603- FMS	0604 - FMS	0605 - FMS	0606 - FMS	0607 - FMS	0608 - FMS	0609 - FMS
0610 - FMS	0611 - FMS	0612 - FMS	0613 - FMS	0614 - FMS	0615 - FMS	0616 - FMS
0617 - FMS	0618-FMS	0619-FMS	0620-PLAN	0621-PLAN	0622- FMS	0623- FMS
0624-FMS	0625-FMS	0626-FMS	0627-FMS	0628 - FMS	0629-FMS	0630-INFR
0631-FMS	0632 - FMS	0633-INFR	0634-INFR	0635-INFR	0636-INFR	0637-INFR
0638 - FMS	0639 - FMS	0640 - FMS	0641-FMS	0642-FMS	0643-FMS	0644-FMS
0645 - FMS	0646-FMS	0647 - FMS	0648 - FMS	0649 - FMS	0650 - FMS	0651-EDC
0652 - FMS	0653 - FMS	0654 - FMS	0655 - FMS	0656 - FMS	0657 - FMS	0658 - FMS
0659-EDC	0660-FAZ	0661-FMS	0662 - FMS	0663- FMS	0664- FMS	0665- FMS
0666- FMS	0667-FMS	0668 - FMS	0669-INFR	0670 - FMS	0671 FMS	0672- INFR
0673 - CUL	0674 - CUL	0675 - FMS	0676 - FMS	0677-INFR	0678-INFR	0679-INFR
0680 - CUL	0681-EDC	0682 - EDU	0683 - EDU	0684 - CUL	0685-INFR	0686-CUL
0687 - FMS	0688 CULT	0689 CULT	0690 CULT	0691 - FAZ	0692 - FAZ	0693 - FAZ
0694-EDC	0695-EDC	0696-EDC	0697 GAB	0698 - CUL	0699-INFR	0700 CULT
0701 CULT	0702 CULT	0703-INFR	0704-INFR	0705-GAB	0706 - CUL	0707-GAB
0708-GAB	0709 - CUL	0710 CUL	0711 CUL	0712-INFR	0713-INFR	0714-CUL
0715-EDC	0716-EDC	0717-EDC	0718 - FMS	0719-CUL	0720 - FMS	0721 - CUL
0722 EDUC	0723 - CUL	0724-EDC	0725 GAB	0726-EDC	0727 - FMS	0728-INFR
0729-INFR	0730 - GAB	0731 - GAB	0732 - GAB	0733 - GAB	0734 - GAB	0735 - GAB
0736 - GAB	0737 - GAB	0738 - GAB	0739 - GAB	0740 - GAB	0741 - GAB	0742 - GAB
0743-GAB	0744-INFR	0745-ESP	0746 - EDC	0747-INFR	0748-INFR	0749-INFR
0750-ESP	0751-PLA	0752 - COM	0753-EDC	0754-EDC	0755-INFR	0756-INFR
0757-INFR	0758-INFR	0759 FMS	0760-INFR	0761-INFR	0762 FMAS	0763-GAB
0764-LUZ	0765-FMAS	0766- FMS	0767- FMS	0768- FMS	0769- FMS	0770-PRO
0771 - GAB	0772-GAB	0773- GAB	0774- GAB	0775-GAB	0776-INFR	0777- FME
0778-GAB	0779-GAB	0780-GAB	0781-GAB	0782 - FMS	0783 - FMS	0784 - FMS
0785 - FMS	0786 - FMS	0787-GAB	0788-GAB	0789-GAB	0790-GAB	0791-GAB
0792-GAB	0793-GAB	0794-GAB	0795-GAB	0796-GAB	0797-GAB	0798-GAB
0799-GAB	0800-GAB	0801-GAB	0802-GAB	0803-INFR	0804 - FMS	0805-INFR
0806 - GAB	0807 SEPHMACT	0808 - FMA	0809-GAB	0810 - FMA	0811-EDC	0812 FMAS
0813 - EDC	0814 - FMS	0815 - FMS	0816-INFR	0817- FME	0818- ADM	0819-FMS
0820- FMS	0821-INFR	0822-EDC	0823 - SME	0824 - SME	0825 - SME	0826-FMS
0827 - EDC	0828-FMAS	0829-FMAS	0830 - FMS	0831-INFR	0832-FMS	0833 GOV
0834-INFR	0835-FMAS	0836 - FMS	0837 - FMS	0838 - FMS	0839 - FMS	0840 - FMS
0841 - FMS	0842-FMAS	0843 - FMS	0844 - FMS	0845-GAB	0846 - FMS	0847-HAB
0848 - FMS	0849 - FMS	0850-EDC	0851-EDC	0852-EDC	0853- INFR	0854 - JUV
0855 - ADM	0856 - FMS	0857 - FMS	0858-COM	0859 GAB	0860 - FMS	0861- ADM
0862 - FMS	0863 FMS	0864 - FMS	0865-LUZ	0866 - FMS	0867- INFR	0868-INFR
0869-CUL	0870- INFR	0871 EDUC	0872-EDU	0873-EDU	0874-ESP	0875-PLA
0876-PLA	0877 - FMS	0878- INFR	0879 - FMS	0880- INFR	0881-ESP	0882-INFR
0883 FMS	0884-EDUC	0885 INFR	0886 - FMS	0887 EDU	0888-INFR	0889- FMS
0890- FMS	0891-FMS	0892 ESP	0893 - CUL	0894 CULT	0895 CULT	0896 CULT



Estado do Tocantins
Prefeitura Municipal de Porto Nacional
Controladoria Geral do Município

0897 CULT	0898 CULT	0899 CULT	0900- INFR	0901- INFR	0902 FMS	0903 FMS
0904 FMS	0905 FMS	0906 FMS	0907 FMS	0908 FMS	0909-FMS	0910-COM
0911-FMS	0912 FMS	0913-INFR	0914 CULT	0915 FMS	0916-JUV	0917-CUL
0918 CUL	0919-FMS	0920 - CUL	0921-INFR	0922-INFR	0923 CULT	0924 ESP
0925 CULT	0926 CULT	0927 CUL	0928 CULT	0929 CULT	0930 ESP	0931-FMS
0932 - FMS	0933-FMS	0934-INFR	0935-FMS	0936 CULT	0937 CULT	0938 CULT
0939 CUL	0940 CULT	0941CULT	0942 CULT	0943 CULT	0944 CULT	0945 CULT
0946-JUV	0947 – FMS	0948-FMS	0949-FMS	0950-JUV	0951 CULT	0952-PRO
0953 FMS	0954-PRO	0955 FMS	0956-PRO	0957 – FMS	0958-FAZ	0959-PRO
0960-PRO	0961 FMAS	0962 FMAS	0963 FMAS	0964 FMAS	0965 FMAS	0966 FMAS
0967 FMAS	0968-PRO	0969 GAB	0970-INFR	0971-PRO	0972 – FMS	0973-JUV
0974-PRO	0975-PRO	0976 – FMS	0977-EDU	0978-EDU	0979-PRO	0980-PRO
0981-INFR	0982-INFR	0983-PRO	0984-SMAS	0985 ESP	0986-INFR	0987-INFR
0988-INFR	0989-LUZ	0990 CULT	0991 CULT	0992 CULT	0993 CULT	0994 FMAS
0995-FMAS	0996-FMAS	0997-CUL	0998-CUL	0999-CUL	1000 – FMS	1001-INFR
1002-INFR	1003-INFR	1004-INFR	1005-CUL	1006-INFR	1007-CUL	1008 – FMS
1009-FMAS	1010-FMAS	1011-CUL	1012-CUL	1013-CUL	1014-CUL	1015 – FMS
1016 CULT	1017 CULT	1018 ADM	1019-INFR	1020-INFR	1021-INFR	1022-INFR
1023 – FMS	1024 JUV	1025 – FMS	1026-FMAS	1027-FMAS	1028-CUL	1029-INFR
1030 – FMS	1031-EDC	1032-EDC	1033 CULT	1034 CULT	1035 CULT	1036 CULT
1037 CULT	1038 CULT	1039 CULT	1040 CULT	1041 CULT	1042 CULT	1043 CULT
1044-FMAS	1045 – FMS	1046 – FMS	1047 – FMS	1048 – FMS	1049 – FMS	1050 – FMS
1051 – FMS	1052 – FMS	1053 – FMS	1054 – FMS	1055 CULT	1056 CULT	1057 CULT
1058 CULT	1059 CULT	1060 CULT	1061 ESP	1062 GAB	1063 ESP	1064-EDC
1065-EDC	1066 – FMS	1067 ESP	1068-INFR	1069 – FMS	1070 CULT	1071-EDC
1072-EDC	1073-EDC	1074-INFR	1075-INFR	1076-INFR	1077-INFR	1078 CULT
1079 CULT	1080 CULT	1081 CULT	1082 CULT	1083 CULT	1084-INFR	1085 CULT
1086 CULT	1087 CULT	1088 - INFR	1089-FAZ	1090-INFR	1091 CULT	1092 CULT
1093 CULT	1094 – FMS	1095- INFR	1096 GAB	1097 CULT	1098 – FMS	1099 – FMS
1100 – FMS	1101 CULT	1102 ADM	1103 – FMS	1104 CULT	1105 – FMS	1106 CULT
1107-PROD	1108 – FMS	1109 FMS	1110 ADM	1111 – FMS	1112- INFR	1113- INFR
1114-EDC	1115-EDC	1116-PROD	1117-FAZ	1118 ADM	1119-EDC	1120 FMS
1121 FMS	1122 FMS	1123 FMS	1124 FMS	1125 FMS	1126 FMS	1127 FMS
1128-EDC	1129 INFR	1130 CULT	1131 CULT	1132- FMS	1133 CULT	1134 CULT
1135 CULT	1136 – FMS	1137 CULT	1138- INFR	1139-CULT	1140 INFR	1141 CULT
1142 CULT	1143 CULT	1144-PLA	1145 CULT	1146 CULT	1147 CULT	1148 CULT
1149 CULT	1150 – FMS	1151 CULT	1152 CULT	1153 CULT	1154 CULT	1155-CULT
1156 ESP	1157-INFR	1158 – FMS	1159-INFR	1160-FAZ	1161 FMAS	1162 – FMS
1163 FAZ	1164 – FMS	1165 – FMS	1166 – FMS	1167 – FMS	1168 – FMS	1169 GAB.
1170 – FMS	1171 CULT	1172 CULT	1173 CULT	1174 CULT	1175-EDC	1176-EDC
1177 CULT	1178 CULT	1179 CULT	1180 CULT	1181 CULT	1182 – FMS	1183 – FMS
1184 – FMS	1185 - FMS	1186-EDC	1187-INFR	1188 – FMS	1189 – FMS	1190 PRO
1191-INFR	1192-INFR	1193-INFR	1194-INFR	1195-INFR	1196-INFR	1197-INFR
1198 – FMS	1199 CULT	1200 – FMS	1201 - FMS	1202 – FMS	1203-FMAS	1204 EDC
1205 – FMS	1206-INFR	1207 GAB	1208 GAB	1209 – FMS	1210 – FMS	1211 FMAS



Estado do Tocantins
Prefeitura Municipal de Porto Nacional
Controladoria Geral do Município

1212-INFR	1213 EDC	1214 FMAS	1215 FMAS	1216 – FMS	1217-INFR	1218-INFR
1219 CULT	1220 CULT	1221-CUL	1222-CUL	1223-CUL	1224-CUL	1225-CUL
1226-CUL	1227-CUL	1228-INFR	1229 CULT	1230 CULT	1231 CULT	1232 CULT
1233 CULT	1234CULT	1235CULT	1236CULT	1237CULT	1238 – FMS	1239-INFR
1240 – FMS	1241-FMAS	1242-EDC	1243-EDC	1244 – FMS	1245 – FMS	1246- INFR
1247 – FMS	1248 – FMS	1249 GAB	1250 – FMS	1251 GAB	1252 – FMS	1253 – FMS
1254- JUV	1255 – FMS	1256-JUV	1257 CULT	1258 CULT	1259 CULT	1260 CULT
1261 CULT	1262 CULT	1263 CULT	1264 CULT	1265 CULT	1266 CULT	1267 CULT
1268-INFR	1269-INFR	1270-INFR	1271-INFR	1272- INFR	1273 CULT	1274 CULT
1275 INFRA	1276-EDC	1277-INFRA	1278- INFR	1279-EDC	1280-EDC	1281 FMS
1282 EDC	1283 FMS	1284 GAB	1285- EDC	1286 – FMS	1287-INFR	1288 PLA
1289 EDC	1290 INFRA	1291 INFRA	1292 INFRA	1293 INF	1294 INFRA	1295 INF
1296 INFRA	1297 FMAS	1298 INFR	1299 INFRA	1300 – JUV	1301-EDC	1302 CULT
1303 CULT	1304 CULT	1305 CULT	1306-EDC	1307 GAB	1308 GAB	1309 GAB
1310 GAB	1311 GAB	1312 GAB	1313-FAZ	1314 INFR	1315 – FMS	1316 INFR
1317-FMAS	1318 FMAS	1319-EDC	1320 FMAS	1321 FAZ	1322 FAZ	1323 FAZ
1324 JUV	1325 PROD	1326 ESP	1327 – HAB	1328 LUZ	1329-INFR	1330 FAZ
1331 INFRA	1332 GAB	1333-ADM	1334-EDC	1335 INF	1336 PRO	1337 PRO
1338 PRO	1339 GAB	1340 – FMS	1341-EDC	1342 GAB	1343 COM.	1344 INF
1345 INFRA	1346-ADM	1347-GOV	1348 – FMS	1349-EDC	1350 FAZ	1351 FMS
1352 ESP	1353 JUVE	1354 ESP	1355-INFR	1356 FMJ	1357 INFRA	1358-PRO
1359-ADM	1360 COM	1361 FMAS	1362-LUZI	1363 PRO	1364 PRO	1365 PRO
1366 PRO	1367 – FMS	1368 INFRA	1369 INFRA	1370-GAB	1371 INFRA	1372 FMAS
1373-ADM	1374 FMAS	1375-ADM	1376-ADM	1377-ADM	1378-ADM	1379 INF
1380 FMS	1381 FMS	1382 EDUC	1383-EDUC	1384 INF	1385-FAZ	1386-JUV
1387-PROD	1388-PROD	1389 INFRA	1390 ADM	1391 INF	1392-COM	1393 INF
1394 PRO	1395 PRO	1396 PRO	1397 PRO	1398 PRO	1399 GAB	1400 INF
1401-COM	1402 FMS	1403 FMS	1404 FMS	1405 FMS	1406 FMS	1407 FMS
1408-PROD	1409-ADM	1410 – FMS	1411-ADM	1412 FMAS	1413 FMAS	1414 PRO
1415-EDC	1416 ADM	1417-JUV	1418-JUV	1419-JUV	1420 COM	1421 FAZ
1422 PROD	1423 – FMS	1424 – FMS	1425 – FMS	1426 – FMS	1427 – FMS	1428 PLAN
1429 COM	1430 COM	1431 ADM	1432 CULT	1433 ADM	1434 INFRA	1435 INF
1436 FAZ	1437 FMS	1438 FMS	1439 FMS	1440 FMS	1441 FMS	1442 FMS
1443 - FMS	1444 - FMS	1445 - FMS	1446 - FMS	1447 - FMS	1448 - FMS	144 - FMS
1450 - FMS	1451 - FMS	1452-FAZ	1453-GAB	1454 FMS	1455-FAZ	1456 FMS
1457 INFRA	1458 – FMS	1459 JUV	1460 – FMS	1461 FAZ	1462 ADM	1463 ADM
1464 ADM	1465 ADM	1466 ADM	1467-PLAN	1468 INF	1469 INFRA	1470-FAZ
1471COM	1472COM	1473 COM	1474 - COM	1475 - COM	1476 FMS	1477-JUV
1478-JUV	1479 ADM	1480 GAB	1481 FMAS	1482 GAB	1483 GAB	1484-FMA
1485 – GAB	1486 PRO	1487 – FMS	1488 GAB	1489 FAZ	1490-EDU	1491-GAB
1492 INFRA	1493 ADM	1494 – GAB	1495 – FMS	1496 – FMS	1497 – FMS	1498 – FMS
1499 – FMS	1500 PROD	1501 PROD	1502-JUV	1503-GAB	1504 PROD	1505-GUAR
1506-GAB	1507 - CUL	1508 ADM	1509 PROD	1510 INF	1511 FMAS	1512- JUV
1513- JUV	1514- JUV	1515 LUZI	1516 GOV.	1517 ADM	1518 ADM	1519 FMAS
1520 LUZI	1521-FAZ	1522 FAZ	1523 FMAS	1524-GAB	1525 EDUC	1526 LUZI



Estado do Tocantins
Prefeitura Municipal de Porto Nacional
Controladoria Geral do Município

1527-FMMA	1528 LUZI	1529 PRO	1530 INFRA	1531 PRO	1532-GAB	1533 FMAS
1534-EDUC	1535-ADM	1536-GAB	1537 FMAS	1538-PLAN	1539-EDUC	1540 ADM
1541 ADM	1542 INFRA	1543-EDC	1544 INFRA	1545 ADM	1546 ADM	1547 ADM
1548 ADM	1549 ADM	1550 INFRA	1551 – EDU	1552-JUV	1553-SAU	1554
1555 COM	1556 GAB	1557 GAB	1558 GAB	1559 CULT	1560 JUV	1561 CUL
1562 PRO	1563-FMS	1564 LUZI	1565-FMS	1566-FMS	1567 INFRA	1568-JUV
1569-FMS	1570-FMS	1571 FMAS	1572-FMS	1573 ASS	1575-FMS	1576-ADM
1577-FMS	1578-ADM	1579-FMS	1580-FMS	1581-FMS	1582-FMAS	1583-FMAS
1584 ADM	1585 GAB	1586 GAB	1587 GAB	1588 ADM	1589 CUL	1590 ADM
1591 ADM	1592-FMS	1593 LUZI	1594- FMJ	1595-FMS	1596-JUV	1597 FMMA
1598 FMAS	1599-FMS	1600-FMS	1601-FMS	1602-JUV	1603 INFRA	1604 JUV
1605 COM	1606 COM	1607GAB	1608 GAB	1609-EDUC	1610 COM	1611LUZ
1612-FMS	1613-EDC	1614 LUZI	1615-FMS	1616 LUZI	1617 FMS	1618-FMS
1619 SAÚD	1620-FMS	1621 FMS	1622 FMS	1623 FMS	1624 FMS	1625 FMS
1626 FMS	1627 FMS	1628 FMS	1629 FMS	1630 FMS	1631 ESP	1632-PROD
1633-ADM	1634-COM	1635-FMS	1636 INFRA	1637 ESP	1638-FMS	1639-PLAN
1640 FMS	1641-FMS	1642-FMS	1643-FMS	1644 FMS	1645 FMS	1646 FMS
1647 FMS	1648 FMS	1649 FMS	1650 FMS	1651 FMS	1652 FMS	1653-FMS
1654-FMS	1655-PLAN	1656-FAZ	1657 FMS	1658 FMS	1659 FMS	1660 FMS
1661 FMS	1662 FMS	1663 FMS	1664 FMS	1665 FMS	1666 FMS	1667 INF
1668 FMAS	1669 - INFR	1670 FMS	1671 FMAS	1672 FMS	1673FMS	1674FMS
1675FMS	1676FMS	1677FMS	1678FMS	1678FMS	FMS	1680 INF
1681 FMAS	1682-EDC	1683 COM	1684 GAB	1685-JUV	1686 INFRA	1687-FAZ
1688 COM	1689 INFRA	1690 FMAS	1691-FMMA	1692 FMAS	1693-GAB	1694-FMS
1695 PROD	1696 INFRA	1697-JUV	1698 PROD	1699-JUV	1700 PROD	1701-INFR
1702 PLAN	1703 PLAN	1704 PLAN	1705 PLAN	1706 FMS	1707-PLAN	1708 - ADM
1709 GAB	1710 GAB	1711 GAB	1712 GAB	1713 ADM	1714 FAZ	1715-INFR
1716 COM	1717-COM	1718-FMAS	1719-GAB	1720-INFR	1721 GAB	1722 GAB
1723 CULT	1724 ESP	1725 PRO	1726 FMS	1727-GOV	1728-GAB	1729-GAB
1730-GAB	1731 LUZI	1732 COM	1733 INFRA	1734 COM	1735 INFRA	1736-COM
1737-GAB	1738 INFRA	1739 FMAS	1740 FMAS	1741 FMAS	1742 FMAS	1743 FMAS
1744-CUL	1745 FMAS	1746 PRO	1747 COM	1748 INF	1749 GAB	1750 GAB
1751 GAB	1752-FMS	1753-FMS	1754-FMS	1755-FMS	1756-FMS	1757-FMS
1758-FMS	1759-FMS	1760 FMAS	1761 INFRA	1762 GAB	1763 FMAS	1764 ASS
1765 ADM	1766 FMS	1767 FMAS	1768 FMAS	1769-CUL	1770 FMS	1771-FMS
1772-INFR	1773 FMS	1774 ADM	1775 GAB	1776 GAB	1777 GAB	1778 GAB
1779 GAB	1780 FMS	1781-FMS	1782 SEGO	1783- <u>ADM</u>	1784 CULT	1785 GAB
1786 GAB	1787-GAB	1788-FAZ	1789 INFR	1790 GAB	1791-INFR	1792 INFR
1793-JUV	1794 FMAS	1795 FMAS	1796 INFR	1797-FMS	1798 INFRA	1799 ESP
1800-FMS	1801 - JUV	1802 COM	1803-FMS	1804-FMS	1805FMS	1806-FMS
1807- CULT	1808-FMS	1809-FMS	1810-FMS	1811-FMS	1812-FMS	1813 - FMS
1814-FMMA	1815-FMS	1816 FMS	1817-FMS	1818 - FMS	1819- FMS	1820- FMS
1821 FMS	1822-FMS	1823 FMS	1824-FMS	1825-CULT	1826-LIVE	1827-LIVE
1828-LIVE	1829-LIVE	1830-LIVE	1831-LIVE	1832- LIVE	1833-LIVE	1834-LIVE
1835 FMS	1836-INF	1837-FMS	1838-FMS	1839-CULT	1840 - FAZ	1841-FAZ



Estado do Tocantins
Prefeitura Municipal de Porto Nacional
Controladoria Geral do Município

1842 - JUV	1843-FMS	1844-FMMA	1845 INFRA	1846 FMS	1847-ADM	1848 INF
1849 GOV	1850-JUV	1851-JUV	1852-JUV	1853FMS	1854FMS	1855FMS
1856 ADM	1857 FMAS	1858- FMS	1859 - FMS	1860 - FMS	1861- FMS	1861- JUV
1863 GAB	1864 GAB	1865-FMAS	1866 GAB	1867 GAB	1868 GAB	1869 GAB
1870 GAB	1871 GAB	1872 GAB	1873 GAB	1874 GAB	1875 GAB	1876 GAB
1877 INFR	1878 – FMS	1879 – FMS	1880 ESP	1881 INFR	1882 – FMS	1883 – FMS
1884 GAB	1885 GAB	1886 GAB	1887 GAB	1888 GAB	1889 GAB	1890 GAB
1891 FMS	1892 – FMS	1893 – FMS	1894 INFR	1895 – FMS	1896 FMAS	1897 – FMS
1898 INFRA	1899 GAB	1900 FMAS	1901 – FMS	1902 FMAS	1903 GAB	1904 GAB
1905 GAB	1906 GAB	1907 GAB	1908 GAB	1909 GAB	1910 GAB	1911 GAB
1912 LUZ	1913- CULTURA	1914- CULTURA	1915- CULTURA	1916CULTURA	1917- CULTURA	1918 CULTURA
1919 CULTURA	1920 CULTURA	1921 CULTURA	1922 CULTURA	1923 CULTURA	1924 CULTURA	1925 CULTURA
1926 CULTURA	1927 CULTURA	1928 CULTURA	1929 CULTURA	1930 CULTURA	1931 CULTURA	1932 CULTURA
1933 CULTURA	1934 CULTURA	1935 CULTURA	1936 CULTURA	1937 CULTURA	1938 CULT	1939 CULT
1940 CUL	1941 INFR	1942 INFR	1943 CUL	1944 CUL	1945 CUL	1946 CUL
1947 CUL	1948 CUL	1949 CUL	1950 CUL	1951 CUL	1952 CUL	1953 CUL
1954 CUL	1955 CUL	1956 CUL	1957 CUL	1959 CUL	1960 CULT	1961 CUL
1962 CUL	1963 CUL	1964 CUL	1965 CUL	1966 CUL	1967 CULT	1968 CULT
1969 CULT	1970 CUL	1971 CUL	1972 CUL	1973 CUL	1974 CUL	1975 CUL
1976 CUL	1977 CUL	1978 CUL	1979 CUL	1980 CUL	1981 CULT	1982 CUL
1983 CUL	1984 CUL	1985 CUL	1986 CUL	1987 CUL	1988 CUL	1989 CUL
1990 CUL	1991 CUL	1992 CUL	1993 CUL	1994 CUL	1995 CUL	1996 CUL
1997-CUL	1998 CULTURA	1999 CULTURA	2000 CULTURA	2001 CULTURA	2002 CULTURA	2003CULTURA
2004 – FMS	2005-LUZ	2006 GAB	2007 GAB	2008 GAB	2009 GAB	2010 GAB
2011 GAB	2012 GAB	2013 FMAS	2014 FMAS	2015-INFR	2016 GAB	2017 GAB
2018 GAB	2019 GAB	2020 GAB	2021 GAB	2022 FMAS	2023-INFR	2024 FMS
2025 FMAS	2026-ADM	2027-ADM	2028 GAB	2029 GAB	2030 GAB	2031 GAB
2032 GAB	2033 GAB	2034 FMS	2035 FMS	2036 FMS	2037-MA	2038-ADM
2039 PRO	2040-GAB	2041-GAB	2042 FMS	2043-GAB	2044 GAB	2045 FMS
2046 FMS	2047 FMS	2048-CULT	2049 COM	2050 COM	2051 FMAS	2052 FMAS
2053 FMAS	2054-CUL	2055-COM	2056 – FMS	2057 – FMS	2058 FMS	2059 FMS
2060 FMS	2061 HAB	2062 - LUZI	2063 AMB	2064 – FMS	2065-FMMA	2066 GAB
2067-GOV	2068 AMB	2069 CUL	2070 – FMS	2071 – FMS	2072 – FMS	2073 – FMS
2074 – FMS	2075 – FMS	2076 – FMS	2077 INFRA	2078 – FMS	2079 – FMS	2080 – FMS
2081 – FMS	2082 PROD	2083 INFRA	2084 ESP	2085-PLAN	2086-ADM	2087 GOV
2088 INFRA	2089 GAB	2090 – FMS	2091 – FMS	2092 ADM	2093 INFRA	2094-ADM
2095 ADM	2096 GAB	2097 ADM	2098 CULT	2099 CULT	2100 CULT	2101 CULT
2102 CULT	2103 PROD	2104 COM	2105 – FMS	2106-PROD	2107 CUL	2108 INF
2109 ADM	2110 GAB	2111 AMB	2112 AMB	2113 FAZ	2114 FAZ	2115 FAZ
2116-EDC	2117 ADM	2118 ADM	2119 INFR	2120 - ADM	2121-JUV	2122 CUL



Estado do Tocantins
Prefeitura Municipal de Porto Nacional
Controladoria Geral do Município

2123-GOV	2124-EDC	2125 PLA	2126 INFRA	2127 PLA	2128 GAB	2129 INF
2130-GOV	2131 PLA	2132 PLA	2133 PLA	2134 - FMS	2135 INFR	2136 INF
2137 GAB	2138 PROD	2139 - FMS	2140-JUV	2141 INF	2142 - FMS	2143 FAZ
2144 FAZ	2145 INFRA	2146-EDC	2147 FAZ	2148-EDU	2149 ADM	2150 ADM
2151 FAZ	2152 ADM	2153-EDUC	2154 GAB	2155 GAB	2156 FMAS	2157 ADM
2158 ESP	2159-SEINF	2160-SEINF	2161-SEINF	2162-EDC	2163 ADM	2164 FAZ
2165-LUZ	2166 - GAB	2167 GAB	2168 GAB	2169 GAB	2170 GAB	2171 GAB
2172-LUZ	2173 - PRO	2174 ADM	2175INFR	2176 FMS	2177-ADM	2178 FMS
2179 ADM	2180 ADM	2181-INFR	2182 PLAN	2183 PLAN	2184 GAB	2185 FMS
2186 FMS	2187 FMS	2188 FMS	2189 FMS	2190 FMS	2191 FMS	2192 FMS
2193 FMS	2194-JUV	2195 GAB	2196 GAB	2197-GAB	2198-GAB	2199-GAB
2200-GAB	2201-GAB	2202-GAB	2203-GAB	2204-GAB	2205-GAB	2206-GAB
2207-GAB	2208-GAB	2209-GAB	2210-GAB	2211-GAB	2212 PLAN	2213-LUZ
2214 FMS	2215 JUV	2216 JUV	2217-MA	2218 FMS	2219 FMS	2220-ADEP
2221-ADM	2222 CULT	2223-COM	2224 GAB	2225-INFR	2226-INFR	2227 GAB
2228 GAB	2229 GAB	2230 JUV	2231 ADM	2232 GAB	2233-EDC	2234-ADM
2235 PLAN	2236 FMA	2237 PLAN	2238-FMAS	2239 PLAN	2240 CULT	2241 CULT
2242 CULT	2243-INFR	2244 - INFR	2245 CULT	2246 CULT	2247 CULT	2248 CULT
2249 CULT	2250 CULT	2251 CULT	2252 CULT	2253 CULT	2254 CULT	2255-EDC
2256-EDC	2257-EDC	2258-EDC	2259-EDC	2260 FMS	2261 CULT	2262 CULT
2263 CULT	2264 CULT	2265 CULT	2266 CULT	2267 CULT	2268 CULT	2269 CULT
2270 CULT	2271 CULT	2272-COM	2273 CULT	2274 CULT	2275 CULT	2276 CULT
2277 CULT	2278 CULT	2279 CULT	2280 CULT	2281 CULT	2282 CULT	2283 CULT
2284 CULT	2285 CULT	2286 CULT	2287 CULT	2288 CULT	2289 CULT	2290 CULT
2291 CULT	2292 CULT	2293 CULT	2294 CULT	2295 CULT	2296-EDUC	2297 GOV
2298-EDC	2299 CULT	2300-EDC	2301- ADM	2302-ADM	2303 - FAZ	2304-FMS
2305 PLAN	2306 ADM	2307-EDC	2308-FMAS	2309-INFR	2310 - FAZ	2311 - GOV
2312 - ESP	2313-FMS	2314-FMS	2315-FAZ	2316-FMS	2317-INFR	2318-FMS
2319 ADM	2320 ADM	2321-JUV	2322 ADM	2323 - GAB	2324 GAB	2325-JUV
2326-FMS	2327 AMB	2328 GOV	2329-JUV	2330 CULT	2331-INFR	2332-JUV
2333AGEN	2334 PROD	2335-INFRA	2336-FMS	2337-FAZ	2338 GAB	2339-PLA
2340 FMAS	2341-EDC	2342 GABI	2343-LUZ	2344-LUZ	2345-LUZ	2346-FAZ
2347-LUZ	2348-LUZ	2349-ADM	2350-INFR	2351-INFR	2352-LUZ	2353-PLA
2354 GAB	2355 - ADM	2356 - GAB	2357 - GAB	2358 - GAB	2359 GAB	2360 GAB
2361 GAB	2362 GAB	2363 GAB	2364- GAB	2365- GAB	2366- GAB	2367-GAB
2368-GAB	2369-INFR	2370 GAB	2371 - GAB	2372 - GAB	2373 GAB	2374 GAB
2375-ADM	2376-GAB	2377 PLA	2378 ADM	2379-INFR	2380-ADM	2381-ADM
2382 GABI	2383-INFR	2384- INFR	2385 - ESP	2386-PLA	2387 GAB	2388 GAB
2389 GAB	2390 GAB	2391 GAB	2392 GAB	2393 GAB	2394 - ADM	2395 - ADM
2396 INFR	2397 EDU	2398 - ADM	2399-FMAS	2400 FMAS	2401 - ADM	2402 - ADM
2403-JUV	2404 - ADM	2405 GAB	2406 GAB	2407 - ADM	2408 COM	2409-INFR
2410 EDU	2411 GAB	2412 - ADM	2413 - FAZ	2414 GAB	2415 - FAZ	2416 - AMB
2417 AMB	2418 - FAZ	2419 AMB	2420 - FAZ	2421-FMAS	2422 - FAZ	2423 PLAN
2424 - FAZ	2425-FMAS	2426 PLAN	2427 EDU	2428 - FAZ	2429 INFR	2430 GAB
2431 - FAZ	2432 FMS	2433 FMS	2434 FMS	2435 FMS	2436 FMS	2437 FMS



Estado do Tocantins
Prefeitura Municipal de Porto Nacional
Controladoria Geral do Município

2438 FMS	2439 FMS	2440 FMS	2441 FMS	2442-FMAS	2443 - GOV	2444-JUV
2445-JUV	2446 - ADM	2447 FAZ	2448 PRO	2449-JUV	2450 GAB	2451 GAB
2452 - ESP	2453 ADM	2454 FAZ	2455 FAZ	2456 - FAZ	2457 PROD	2458 PROD
2459 PROD	2460-EDUC	2461 - GOV	2462 ADM	2463-JUV	2464 INFR	2465-INFR
2466 - FAZ	2467 AMB	2468 - ADM	2469-EDU	2470-INFR	2471 - ADM	2472- INFR
2473-LUZ	2474 - PLAN	2475 INFR	2476-FMAS	2477 - PLAN	2478 AMB	2479 - PLAN
2480 GAB	2481 - PLAN	2482 EDU	2483 GAB	2484 GAB	2485 GAB	2486-FMAS
2487 EDU	2488- INFR	2489 - ADM	2490-FMAS	2491 - ESP	2492-EDU	2493 COM
2494 CULT	2495 - ADM	2496 PROD	2497 PROD	2498 - ADM	2499-FMAS	2500 PROD
2501-INFR	2502-INFR	2503 FMAS	2504 - FAZ	2505-JUV	2506 INFR	2507 INFR
2508 - FAZ	2509-FMAS	2510 - FAZ	2511-JUV	2512 GAB	2513 - FAZ	2514 GAB
2515 GAB	2516 GAB	2517 - ADM	2518 PROD	2519 - FMS	2520 FMAS	2521-FMAS
2522 FMS	2523 FMAS	2524-FMAS	2525 - FMAS	2526-PROD	2527 FMAS	2528-FMAS
2529 - INFR	2530-JUV	2531FAZ	2532-FMJ	2533-INFR	2534 - ADM	2535-LUZ
2536 - GAB	2537 - GAB	2538 - ADM	2539-INFR	2540 AMB	2541 PROD	2542 - ADM
2543 FMS	2544 PROD	2545-INF	2546-FMAS	2547-ADM	2548-JUV	2549 - FMS
2550 - FMS	2551- FMS	2552- FMS	2553- FMS	2554- FMS	2555- FMS	2556- FMS
2557- FMS	2558- FMS	2559 - GAB	2560 - ADM	2561-LUZ	2562-LUZ	2563-LUZ
2564-LUZ	2565-LUZ	2566-LUZ	2567 ADM	2568 ADM	2569 ADM	2570-PROD
2571 - ADM	2572-ADM	2573 ADE	2574 - ADM	2575-EDUC	2576-INFRA	2577- FMS
2578-JUV	2579 - INFRA	2580 COMU	2581 INFR	2582 - FAZ	2583-FMAS	2584 INFR
2585 - FAZ	2586 INFRA	2587 - ADM	2588-PRO	2589 ADM	2590 - ADM	2591- FMS
2592 FMAS	2593 - FAZ	2594-INFR	2595 EDU	2596 EDU	2597 EDU	2598 EDU
2599 EDU	2600 EDU	2601 EDU	2602 EDU	2603 EDU	2604 ADM	2605 FAZ
2606 - GOV	2607- FMS	2608 EDUC	2609 EDUC	2610- FMS	2611EDU	2612-FMAS
2613 AMB	2614 EDUC	2615-JUV	2616 - FAZ	2617 - GAB	2618 - GAB	2619 CULT
2620 EDU	2621 EDU	2622 EDUC	2623 - ADM	2624-EDU	2625 - ADM	2626- FMS
2627-EDU	2628 PLAN	2629 - FAZ	2630 ADM	2631-FMAS	2632- FMS	2633 - EDU
2634 - ADM	2635 INFRA	2636-EDUC	2637 - FMAS	2638- FMS	2639 INFRA	2640 PLAN
2641 - CULT	2642-EDC	2643-LUZ	2644 EDUC	2645 EDU	2646 EDU	2647 INFR
2648 INFR	2649 EDU	2650 EDU	2651- FMS	2652- FMS	2653 JUV	2654 EDU
2655- FMS	2656- FMS	2657- FMS	2658- FMS	2659- FMS	2660- FMS	2661- FMS
2662- FMS	2663- FMS	2664- FMS	2665- FMS	2666- FMS	2667- FMS	2668- EDU
2669-EDUC	2670- FMS	2671-JUV	2672 EDUC	2673 AMB	2674-FAZ	2675-FAZ
2676 - ADM	2677-EDUC	2678-EDUC	2679-FMAS	2680-JUV	2681 - FAZ	2682- FMS
2683- FMS	2684- FMS	2685- FMS	2686- FMS	2687- FMS	2688- FMS	2689- FMS
2690- FMS	2691- FMS	2692- FMS	2693- FMS	2694- FMS	2695-EDU	2696 AMB
2697 - CULT	2698 EDUC	2699 COM	2700 - ADM	2701 - ADM	2702-EDUC	2703 - AMB
2704 GAB	2705 GAB	2706- FMS	2707- FMS	2708- FMS	2709- FMS	2710- FMS
2711 - FMJ	2712-FMJ	2713-JUV	2714 - ADM	2715 - ADM	2716-EDUC	2717-EDUC
2718-EDUC	2719-EDU	2720-ADM	2721-EDUC	2722- INFR	2723-SME	2724 GAB
2725 ADM	2726 COMU	2727-SME	2728 EDUC	2729-SMA	2730-INFR	2731 FMAS
2732-FMAS	2733 INFR	2734-GOV	2735 - INFR	2736 INFR	2737 FMAS	2738 INFR
2739 FMAS	2740 FMS	2741 FMS	2742-INFR	2743 - ADM	2744 ASS	2745CULT
2746CULT	2747CULT	2748-FMAS	2749 PLAN	2750 EDUC	2751INF	2752INF



Estado do Tocantins
Prefeitura Municipal de Porto Nacional
Controladoria Geral do Município

2753INF	2754 AMB	2755EDUC	2756 EDUC	2757-FMAS	2758EDUC	2759-FMJ
2760 INFR	2761 FMAS	2762PROD	2763 GAB	2764EDUC	2765 INFR	2766-EDUC
2767 AMB.	2768 AMB	2769 FMS	2770 FMS	2771 FMS	2772 FMS/SME	2773INFR
2774-ADM	2775PROD	2776 ADM	2777 EDUC	2778INFR	2779 INFR	2780 INFR
2781-SME	2782 FMAS	2783 ADM	2784 FMS	2785 FMS	2786 ASSIS	2787 INFR
2788-CULT	2789-CULT	2790	2791-FMAS	2792-FMS	2793PROD	2794 - PROD
2795-FMAS	2796-FMJ	2797-INFR	2798-INFR	2799 EDUC	2800-ADM	2801 - FAZ
2802 PLAN	2803-SMA	2804 - EDU	2805-EDU	2806 - FMS	2807 FMS	2808-COM
2809 SAUD	2810- FMS	2811- FMS	2812- FMS	2813- FMS	2814- FMS	2815- FMS
2816AMB.	2817AMB	2818 INFRA	2819 EDUC	2820-GAB	2821-GAB	2822- FMS
2823- FMS	2824- FMS	2825- FMS	2826 CUL	2827 CUL	2828 CUL	2829 CUL
2830COM	2831COM	2832COM	2833EDUC	2834EDUC	2835EDUC	2836-EDC
2837-EDC	2838-EDC	2839ASSIS	2840-JUV	2841 - GOV	2842 SME	2843 PLAN
2844 - GAB	2845 - GAB	2846ADM	2847ADM	2848-ADM	2849-FMMA	2850 - FAZ
2851 FMAS	2852 FAZ	2853 - FAZ	2854 - ADM	2855 PLAN	2856-INFR	2857PROD
2858 GAB	2859 - ADM	2860-PROD	2861SEMAS	2862 FMS	2863 PROD	2864-FMAS
2865INF	2866	2867-JUV	2868 PROD	2869 PROD	2870SEMAS	2871EDUC
2872 FMS	2873 FMS	2874 FMS	2875EDUC	2876EDUC	2877 - INFRA	2878COMU
2879EDUC	2880-GAB	2881 - CULT	2882INFR	2883-GAB	2884 ADM	2885 GAB
2886-GAB	2887-GAB	2888-GAB	2889INFR	2890 SME	2891 AMB	2892 - PLAN
2893ANB	2894FAZ	2895-JUV	2896 - FAZ	2897 - FAZ	2898 FMMA	2899 FMS
2900-FMAS	2901 - FAZ	2902 FMAS	2903 EDUC	2904-JUV	2905 FMAS	2906 - EDU
2907-FMAS	2908 - FMAS	2909 FME	2910 FMAS	2911 - INFR	2912 CULT	2913 CULT
2914-CUL	2915-CUL	2916 SME	2917 SME	2918-CUL	2919-CUL	2920 JUV
2921-JUV	2922-JUV	2923 FMS	2924 INFRA			

2.2. ATUAÇÃO COM ACOMPANHAMENTO DIÁRIO JUNTO AOS ÓRGÃOS FISCALIZADORES E ORIENTAÇÕES SOBRE A GESTÃO, ATRAVÉS DE OFÍCIOS.

Foi realizado o acompanhamento diário no site do município, site do Tribunal de Contas do Estado do Tocantins-TCE/TO, Diário Oficial do Estado do Tocantins, Diário Oficial da União, Diário Oficial do Município, site da Associação Tocantinense de Municípios, site do Conselho Nacional de Municípios, dentre outros, informando aos gestores sobre qualquer citação, bem como realizando orientações sobre a gestão, através de 326 ofícios emitidos por esta controladoria.



2.3. ATUAÇÃO ATRAVÉS DA EMISSÃO DE NOTAS DE ORIENTAÇÕES TÉCNICAS.

Ao longo do ano de 2021, foram confeccionadas Notas de Orientações Técnicas CGM, para subsidiar a Administração Pública quanto a correta aplicação da legislação.

Tais Orientações tiveram como escopo, além da regulamentação das áreas abrangidas, a construção de uma rede de parâmetros e procedimentos essenciais ao fortalecimento do Controle Interno na Administração Municipal, fazendo-se instrumentos essenciais ao desenvolvimento de outros trabalhos da Controladoria.

No quadro abaixo, são melhor descritas as Orientações Técnicas CGM desenvolvidas pela Controladoria no ano de 2021:

ORIENTAÇÕES TÉCNICAS CGM 2021		
NÚMERO	DATA	DESCRIÇÃO
001/2021	04/03/2021	Dispõe sobre esclarecimentos a respeito de pagamento de encargos com multas, juros em razão de pagamento em atraso e pagamento de multas de trânsito.
002/2021	04/03/2021	Dispõe sobre obrigatoriedade de Consulta ao Cadastro Nacional de Empresas Inidôneas e Suspensas(CEIS) e ao Cadastro Nacional de Condenados por Ato de Improbidade Administrativa(CNCIA)
003/2021	13/04/2021	Dispõe sobre a elaboração dos Estudos Técnicos Preliminares – ETP, para a aquisição de bens e a contratação de serviços e obras, no âmbito da Administração Pública Municipal direta, autárquica e fundacional.



Estado do Tocantins
Prefeitura Municipal de Porto Nacional
Controladoria Geral do Município

004/2021	14/04/2021	Dispõe sobre os procedimentos de rotina e controle na fiscalização dos Contratos de Aquisição de Bens, Prestação de Serviços, Execução de Obras ou Contratação Temporária, otimizando suas tarefas, garantindo celeridade, controle dos atos, sobretudo segurança, bem como facilitando aos agentes externos a clareza de todo o procedimento de contratação e fiscalização.
005/2021	24/05/2021	Dispõe sobre Plano Anual de Contratações – PAC, de bens, serviços e obras no âmbito da Administração Pública Municipal.
006/2021	05/07/2021	Dispõe sobre o uso de veículos oficiais do Município de Porto Nacional.
007/2021	22/09/2021	Dispõe sobre orientação, critérios e procedimentos gerais a serem observados pelos órgãos do município de Porto Nacional, quanto à jornada de trabalho.
008/2021	10/11/2021	Dispõe sobre orientação, critérios e procedimentos gerais a serem observados pelos órgãos do município de Porto Nacional, quanto à Horas Extras, Gratificações de Representação e Produtividade, Insalubridade, Periculosidade e Adicional Noturno.
009/2021	06/12/2021	Dispõe sobre procedimentos para a inscrição de restos a pagar.

2.4. ATUIAÇÃO COM REGULAMENTOS, MANUAIS E CHECK-LISTS

A Controladoria Geral de Porto Nacional, no ano de 2021, regulamentou o Patrimônio Público Municipal através do REGULAMENTO



MUNICIPAL DE GESTÃO DE PATRIMÔNIO PÚBLICO, assinado em 05 de julho de 2021 e aprovado pelo DECRETO Nº. 690, DE 09 DE JULHO DE 2021, publicados no Diário Oficial do Município de Porto Nacional nº 091 de 22 de julho de 2021- Suplemento.

A Controladoria também, em 2021 elaborou check-list para:

- ADESÃO A ATA (CARONA)
- CONVÊNIO ASSOCIAÇÕES ESCOLARES
- DIÁRIAS
- DISPENSA DE LICITAÇÃO POR INEXIGIBILIDADE
- LOCAÇÃO DE IMÓVEL
- PREGÃO ELETRÔNICO
- PREGÃO PRESENCIAL
- PRESTADORES CREDENCIAMENTO PF
- PRESTADORES CREDENCIAMENTO PJ
- UTILIZAÇÃO DE ATA DE REGISTRO DE PREÇO
- CONTRATAÇÃO DE SHOWS (INEXIGIBILIDADE)
- DISPENSA DE LICITAÇÃO POR VALOR - BENS E SERVIÇOS COMUNS
- ADITIVO - PRORROGAÇÃO DE PRAZO DO CONTRATO

A controladoria também, em 2021 elaborou fluxograma para:

- OBRAS DE CONVÊNIO
- COMPRA DIRETA

2.5. ATUAÇÃO COM TREINAMENTOS E CAPACITAÇÕES

- Foi realizado para todas as secretarias, treinamento quanto à elaboração dos Estudos Técnicos Preliminares.



Estado do Tocantins
Prefeitura Municipal de Porto Nacional
Controladoria Geral do Município

- Foi realizado Treinamento quanto a Gestão Patrimonial e esclarecimentos quanto ao Regulamento de Patrimônio:



O treinamento foi realizado em uma segunda-feira, 19, pela Controladoria-Geral do Município, em parceria com a Secretaria Municipal da Administração de Porto Nacional, onde capacitou 25 servidores, todos técnicos e/ou responsáveis pelos bens públicos das secretarias municipais.

Durante o treinamento foi feita uma explanação sobre o regulamento da gestão do patrimônio municipal que foi regulamentado pelo decreto 690, de 09 de julho de 2021. Este é o primeiro passo para regularização dos bens adquiridos pelo município e foi ministrado pelos servidores da Controladoria-Geral do município, Raimundo Nonato Conceição da Costa e Vera Lúcia de Sena Lopes.

Curso Nova Lei de Licitações





Estado do Tocantins
Prefeitura Municipal de Porto Nacional
Controladoria Geral do Município

Realizado no auditório da faculdade ITPAC de Porto Nacional, o curso de capacitação da nova Lei Nº 14.133 de Licitações e Contratos Administrativos foi ofertado para os 60 servidores municipais que atuam no setor de compras e licitações.

A capacitação contou com a palestra do Advogado especialista em licitações e contratos, Professor e Palestrante, Genildo Gomes.

2.6. AUDITORIAS

Foram realizadas as seguintes auditorias no ano de 2021:

Auditoria 001/2021- Folha de Pagamento

Auditoria 002/2021- RPPS

Auditoria 003/2021- Patrimônio

Auditoria 004/2021- Processo Especifico

Devido à redução de servidores na Controladoria, em detrimento das análises processuais, não foi possível realizar todas as auditorias e inspeções programadas no PAACI 2021.

2.7. TOMADA DE CONTAS ESPECIAL

Foi instaurada a Tomada de Contas Especial nº 01/2021, determinada pelo Tribunal de Contas do Tocantins, por meio da Resolução nº 648/2021 – Pleno, e instaurada pela Portaria/CGM nº 010/2021, publicada no Diário Oficial do Município de Porto Nacional nº 119, de 02 de setembro de 2021, conduzida pela comissão tomadora de contas designada pela Portaria nº 010/2021, publicada no Diário Oficial do Município de Porto Nacional nº 119, de 02 de setembro de 2021.

2.8. REUNIÕES COM SECRETÁRIOS E SERVIDORES



Estado do Tocantins
Prefeitura Municipal de Porto Nacional
Controladoria Geral do Município

Foram realizadas diversas reuniões com secretários e servidores para orientações e esclarecimentos nas quais algumas foram registradas em atas conforme abaixo:

ATA	ASSUNTO
001/2021	Organização e planejamento da controladoria.
002/2021	Atividades e organização da controladoria.
003/2021	Organização da controladoria.
004/2021	Controladoria reiterar através de ofício e visitas a cada secretaria, apresentando o modelo do plano anual de contratações a ser preenchido.
005/2021	Reunião com a Secretaria de Planejamento sobre Plano Anual de Contratações.
006/2021	Reunião com a Secretaria de Cultura e do turismo sobre Plano Anual de Contratações.
006/2021	Reunião com a Secretaria de Planejamento sobre Plano Anual de Contratações.
007/2021	Reunião com a Secretaria Municipal de Assistência Social sobre Plano Anual de Contratações.
008/2021	Reunião com a Secretaria de Governo e Gabinete do Prefeito sobre Plano Anual de Contratações.
009/2021	Reunião com a Agência de Regulação sobre Plano Anual de Contratações.
010/2021	Reunião com a Secretaria Municipal de Infraestrutura sobre Plano Anual de Contratações.
011/2021	Reunião com a Fundação Municipal da Juventude sobre Plano Anual de Contratações.
012/2021	Reunião com a Secretaria Municipal da Fazenda



Estado do Tocantins
Prefeitura Municipal de Porto Nacional
Controladoria Geral do Município

	sobre Plano Anual de Contratações.
013/2021	Reunião com a Secretaria de Esporte e Lazer sobre Plano Anual de Contratações.
014/2021	Reunião com o Fundo Municipal de Saúde sobre Plano Anual de Contratações.
015/2021	Reunião com a Secretaria Municipal de Administração sobre Plano Anual de Contratações.
016/2021	Reunião com a Secretaria Municipal de Educação sobre Plano Anual de Contratações.
017/2021	Reunião com a Secretaria Municipal de Comunicação sobre Plano Anual de Contratações.
018/2021	Reunião com a Secretaria Municipal de produção sobre Plano Anual de Contratações.
019/2021	Reunião com a Superintendência Distrital de Luzimangues sobre Plano Anual de Contratações.
020/2021	Reunião da Controladoria para definição de atividades
021/2021	Reunião com secretários
022/2021	Planejamento Controladoria para 2022

3. CONSIDERAÇÕES FINAIS

A Controladoria Geral do Município busca, constantemente, aperfeiçoar os mecanismos de controle e realizar ações diversas de fiscalização, visando a intensificar o acompanhamento para a efetiva aplicação dos recursos públicos.

Verifica-se, ao longo do ano de 2021, uma maior consolidação da Controladoria-Geral do Município enquanto Órgão Central do Sistema de Controle Interno no Município. Ao longo desse período, foram desenvolvidas diversas ações, as quais buscam trazer segurança aos procedimentos



Estado do Tocantins
Prefeitura Municipal de Porto Nacional
Controladoria Geral do Município

desenvolvidos pelo Poder Executivo municipal, promovendo a economicidade, a eficiência, a transparência e a eficácia.

Diversos procedimentos começaram a ser regulamentados, principalmente no tocante à gestão do Patrimônio Público Municipal, à fiscalização contratual dentre outros. Tais normatizações tem por escopo a solidificação da Administração Municipal, servindo de orientação aos gestores e servidores, contribuindo para uma atuação mais eficaz por parte dos envolvidos.

Objetivando a potencializar as ações de correção e de prevenção de irregularidades, de erros ou de falhas, a Controladoria-Geral do Município pretende dar sequência aos trabalhos já desenvolvidos, intensificando a atuação corretiva e preventiva nos processos, capacitando os gestores envolvidos e os conscientizando de que o controle interno é o conjunto de atividades de controle, de qualquer natureza, exercidas em todos os níveis dos Órgãos e Secretarias da estrutura organizacional da Administração Pública Municipal.

Porto Nacional, 30 de dezembro de 2021

Magnum Melciades Guimarães da Silva
Controlador Geral do Município de Porto Nacional
Decreto N° 774/2021